



RX 450h+ Executive

NOUVEAU RX

RX 450h+ HYBRIDE RECHARGEABLE
RX 500h HYBRIDE PERFORMANCE

 **LEXUS**
EXPERIENCE AMAZING

RX

Chez Lexus, nous sommes pionniers et leaders en matière de véhicules électrifiés premium depuis plus de 20 ans. Plus de 2 millions de Lexus Hybrides auto-rechargeables circulent sur les routes du monde entier. Nous possédons une gamme complète de modèles électrifiés qui se distinguent par leur sophistication, leur qualité reconnue et leur fiabilité maintes fois primée. Pour Lexus, la performance ne se limite pas aux chiffres. Et l'électrification ne se limite pas aux batteries et aux moteurs. C'est l'occasion de définir un nouveau type de plaisir de conduite où chaque trajet respire la confiance, le contrôle et le confort. Alors que votre Lexus réagit immédiatement à chacun de vos mouvements, vous bénéficierez d'un luxe personnel, un luxe ancré dans la connexion unique entre la voiture et son conducteur.

Lorsque l'expérience humaine figure au cœur de la démarche, une seule question s'impose : comment allons-nous vous faire décupler vos sensations ? Il vous suffit de vous installer au volant du Nouveau RX 450h+ Hybride Rechargeable ou du RX 500h Hybride Performance pour le savoir.

Découvrez " Lexus Electrified ".



A 25g CO₂/km



RX 450h+ Executive

01. DESIGN AUDACIEUX
Pages 04-07

**02. PERFORMANCES
EXALTANTES**
Pages 08-11

**03. LE LUXE SUR
MESURE**
Pages 12-13

04. SÉCURITÉ
Pages 14-15

05. CONNECTIVITÉ
Pages 16-17

06. LEXUS ELECTRIFIED
Pages 18-23

07. MODÈLES
Pages 24-27

08. VERSIONS
Pages 28-29

**09. PRINCIPAUX
ÉQUIPEMENTS**
Pages 30-33

10. TECHNOLOGIE
Pages 34-43

11. F SPORT
Pages 44-47

12. ACCESSOIRES
Pages 48-51

13. COLORIS
Pages 52-53

14. ÉQUIPEMENTS
Pages 54-59

**15. CARACTÉRISTIQUES
TECHNIQUES**
Pages 60-61

16. L'EXPÉRIENCE LEXUS
Pages 62-63



RX 450h+ Executive



« C'est clairement un RX, mais totalement neuf.
Il respire le design dynamique et la beauté hérités
des générations passées de RX. »

KENICH HIRAI,
DESIGNER EXTÉRIEUR DU RX

CONÇU POUR GARDER UN TEMPS D'AVANCE

DÈS LE PREMIER COUP D'ŒIL,
LE NOUVEAU RX IMPRIME SA MARQUE.

L'histoire du Nouveau Lexus RX est passionnante depuis sa genèse, avec un emblématique SUV de luxe créé pour attirer les regards et garder un temps d'avance. Nos designers ont conçu un véhicule qui respire la détermination de toutes parts, particulièrement stable et spacieux, tout en affichant des prestations dynamiques évidentes, même à l'arrêt. Vous pouvez sentir qu'il vous réserve une expérience de conduite exaltante.

NOUVELLE CARROSSERIE FUSELÉE, LIGNE DE TOIT COUPÉ

Son nouveau design de "carrosserie fuselée", son capot élancé et ses grandes jantes de 21" confèrent à la 5e génération de RX une immense confiance, en combinaison avec la nouvelle calandre emblématique qui se fond à la face avant et les triples feux avant à LED épurés qui soulignent son design audacieux. Pour une ligne de toit de type coupé, le montant arrière noir typique (qui crée ce que nous appelons un "toit flottant") a maintenant une apparence tridimensionnelle plus forte, alors que l'empattement allongé et les lignes caractéristiques sculptées offrent un dynamisme supplémentaire au RX.

À l'arrière, le bandeau lumineux LED caractéristique de Lexus se combine à une voie élargie pour affirmer la posture de la voiture et sa présence sur la route. L'introduction du nouvel emblème "LEXUS" sur le hayon crée une ligne épurée et moderne. Les designers couleurs du RX ont puisé dans de nouvelles teintes exaltantes pour affirmer son apparence élégante, dont un Cuivre Basson inédit qui attire les regards.

F SPORT POUR FAIRE BATTRE VOTRE CŒUR À TOUTE ALLURE

Hissant le caractère sportif du RX à un niveau supérieur, le RX 500h Hybride Performance présente des retouches dans la réalisation de la calandre, des jupes et des pare-chocs avant et arrière aérodynamiques. Soulignant l'ADN F SPORT, les jantes 21" noir mat à 10 branches dévoilent des étriers de freins avant assortis.



E 184g CO₂/km

RX 500h F SPORT Executive

PERFORMANCES EXALTANTES

« Pour la toute nouvelle gamme RX, nous avons décidé de conserver l'ADN de qualité suprême, de confort de conduite et de raffinement de Lexus et d'élever l'expérience de conduite au niveau supérieur, offrant une signature de conduite Lexus unique. »

KOJI SATO,
PRÉSIDENT DE LEXUS INTERNATIONAL

UNE CONDUITE INÉDITE

LORSQUE VOUS PRENEZ LE VOLANT, LE RX PROUVE QUE
SON ATTRAIT N'EST PAS SEULEMENT ESTHÉTIQUE.

D'un esthétisme marquant, avec des niveaux de confort de première classe, le Nouveau RX abrite également une beauté cachée. Au cœur de cette voiture, une toute nouvelle gamme de groupes motopropulseurs électrifiés que vous ne retrouverez dans aucun autre SUV de luxe. Chacun a son propre mélange distinctif de puissance et d'efficacité correspondant aux goûts et au style de vie du conducteur. Chacun d'entre eux vous offrira une expérience de conduite Lexus inimitable.

DEUX MOTORISATIONS ÉLECTRIFIÉES

Nouvelle référence en matière d'électrification, le RX 450h+ Hybride Rechargeable offre plus de 65 km de conduite sans aucune émission en mode EV, mais aussi tous les avantages d'une Lexus Hybride auto-rechargeable lorsque la batterie EV est déchargée.

Pour une sensation électrifiée maximale, le révolutionnaire RX 500h Hybride Performance est le premier Hybride turbocompressé de Lexus. Avec un système hybride complètement neuf composé d'un moteur essence 2,4 litres turbocompressé et d'une boîte de vitesses automatique à 6 rapports, il développe 371 ch et un couple de 550 Nm pour une accélération exceptionnelle et une excellente dynamique grâce au système de contrôle de la force motrice DIRECT4. Les fruits du développement rigoureux du RX sur notre nouveau circuit d'essai de Shimoyama se remarquent aisément au volant de ce pilier de Lexus.

L'INÉGALABLE SIGNATURE DE CONDUITE LEXUS

Et ce n'est pas tout. Associés à une nouvelle plateforme plus légère mais plus rigide, à un centre de gravité abaissé et à une nouvelle suspension arrière multibras, ces groupes motopropulseurs électrifiés ne produisent pas seulement une puissance idéale et une efficacité extraordinaire, mais ils créent aussi un dialogue totalement naturel entre la voiture et son conducteur, une immersion dans le confort et le raffinement ainsi qu'une expérience de conduite exceptionnellement grisante et gratifiante. Il s'agit de la meilleure incarnation de notre signature de conduite Lexus.



E 184g CO₂/km

RX 500h F SPORT Executive





SAVOUREZ UN STYLE DE LUXE UNIQUE

L'INTÉRIEUR DU NOUVEAU RX ALLIE TRADITION ET FUTUR,
CRÉANT UN STYLE DE LUXE UNIQUE.

« Omotenashi » est un mot que l'on entend souvent chez Lexus. Cette ancienne philosophie japonaise de l'hospitalité est fondée sur l'anticipation des besoins d'un hôte avant même qu'ils ne surgissent. Glissez-vous dans le luxueux habitacle du RX et vous remarquerez le travail des célèbres artisans Takumi de Lexus, conférant tant au conducteur qu'aux passagers un sentiment profond d'Omotenashi.

HABITACLE PENSÉ POUR LE CONDUCTEUR

Il y a tout d'abord l'habitacle " Tazuna " centré sur le conducteur, avec des interfaces telles que le grand affichage tête haute et la disposition intuitive de l'instrumentation vous permettant de rester détendu et concentré sur la route devant vous. Ensuite, il y a l'éclairage ambiant variable que vous pouvez choisir parmi une palette de 64 couleurs, plongeant l'habitacle dans une ambiance adaptée à votre humeur.

Fonctionnel et intuitif, l'intérieur du RX contribue à un sentiment d'espace, avec davantage de place au niveau des jambes et un design global épuré. Les poignées de porte e-Latch y participent également en conférant un fonctionnement fluide et une ligne futuriste. Les matériaux de la meilleure qualité aux mains d'artisans expérimentés ont été sélectionnés pour créer un environnement de luxe moderne. Vous pouvez opter pour les somptueux sièges en cuir semi-aniline et inserts en bois sur la version Executive ou encore un cuir souple sur les versions Luxe, F SPORT Design et F SPORT Executive. Le luxe sur mesure Lexus.

UN VOYAGE EN PREMIÈRE CLASSE

Pour le passager, l'accent est mis sur le bien-être et le luxe élégant, une marque de fabrique du RX depuis de nombreuses années, maintenant hissée à des niveaux supérieurs. En plus d'une accessibilité supérieure et d'un excellent maintien, les sièges façonnés par nos artisans Takumi apportent davantage de confort sous la forme d'un chauffage et d'une ventilation. Les passagers peuvent également apprécier l'excellence apaisante du système audio Mark Levinson® Premium Surround à 21 haut-parleurs soigneusement optimisés pour l'architecture intérieure du RX.

SAVOIR-FAIRE F SPORT

L'habitacle du charmant RX 500h F SPORT Executive sied parfaitement aux aspirations sportives de la voiture, avec des sièges en cuir noir ou grenat, avec des inserts Aluminium et des inserts de coussin de siège en daim inspirés du sport automobile pour un meilleur maintien.



UN MODÈLE DE SÉCURITÉ

VOUS PROTÉGER VOUS, VOS PASSAGERS AINSI QUE LES AUTRES USAGERS, TEL EST L'OBJECTIF DE NOTRE LEXUS SAFETY SYSTEM +.

Tous les modèles Lexus testés ont décroché 5 étoiles aux tests de sécurité Euro NCAP. Pour Lexus, votre sécurité passe avant tout le reste. Et cela se voit dans le Nouveau RX. En exploitant les dernières nouveautés en matière d'intelligence artificielle et de technologie intelligente, nos ingénieurs ont créé un SUV qui vous rassure à tout moment. C'est comme avoir un fidèle compagnon à vos côtés, destiné à vous protéger vous ainsi que vos passagers.

NIVEAU DE SÉCURITÉ SUPÉRIEUR

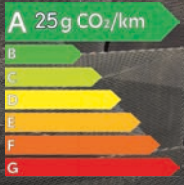
Le Lexus Safety System+ de 3e génération vous offre une assistance constante, en surveillant la route devant vous, en vous avertissant des dangers imminents et, si nécessaire, en intervenant en quelques millisecondes pour éviter les collisions. Le système peut vous aider à éviter plus d'accidents qu'auparavant, alors que la nouvelle assistance à la conduite proactive vous aide à conduire de manière plus sûre, intervenant même en cas de détection de piétons ou d'obstacles.

Autre nouveauté, le système de surveillance du conducteur émet un avertissement ou peut même ralentir et arrêter la voiture s'il détecte des signes de fatigue ou de distraction chez le conducteur. De même, le système Safe Exit Assist, déjà récompensé, empêche automatiquement l'ouverture des portières si une voiture ou un cycliste s'approche trop près de l'arrière du véhicule, alors que la technologie de feux adaptatifs avant AHS BladeScan® permet au conducteur d'identifier les piétons à une plus longue distance la nuit.

UNE VUE SUR LA VILLE

Les fonctions d'aide au conducteur sont nombreuses sur le Nouveau RX. Pour faciliter la conduite dans les espaces confinés, le système de vision panoramique numérique crée une image virtuelle en 3D du RX, affichant le véhicule vu d'en haut, avec des lignes de guidage à l'écran pour vous aider dans vos manœuvres. La vue latérale vous aide à évaluer la distance quand vous croisez un autre véhicule sur une route étroite. Le rétroviseur numérique affiche les images d'une caméra située à l'arrière de la voiture, garantissant une vue dégagée même si vos passagers arrière sont grands, s'il y a des objets volumineux dans le coffre ou si les conditions météorologiques sont défavorables.

Le RX est également équipé du système de stationnement automatique à mémoire, une toute nouvelle fonction qui gare votre voiture pour vous, en actionnant automatiquement la direction et les freins.



RX 450h+ Executive



BIENVENUE DANS LEXUS LINK

UN MONDE OÙ MULTIMÉDIA ET CONNECTIVITÉ DE POINTE AMÉLIORENT VOTRE EXPÉRIENCE À BORD DU RX D'UNE MULTITUDE DE FAÇONS.

Dans le Nouveau RX, le luxe ne se limite pas au toucher de la somptueuse sellerie. Le luxe, c'est aussi la tranquillité d'esprit d'arriver à sa destination à temps et au terme d'un voyage très agréable, dénué de stress et en toute confiance. Le luxe, c'est également l'interaction fluide entre le système audio, la navigation et les services connectés dédiés tant au conducteur qu'aux passagers, qui font de chaque déplacement un plaisir.

Bienvenue chez Lexus Link, un monde nouveau où multimédia et connectivité ont pour but de compléter notre philosophie inédite de l'Omotenashi. Le multimédia Lexus Link offre une convivialité parfaite et exceptionnellement rapide grâce à son écran tactile extra-large de 14", à sa reconnaissance vocale dernier cri et à son intégration smartphone. En outre, l'application Lexus Link sur votre smartphone vous aide à conserver vos voyages, planifier un entretien ou même améliorer votre mode de conduite hybride.

Avec le Nouveau RX, transformez votre quotidien, tant professionnel que privé.

UNE CONNECTIVITÉ QUI REDÉFINIT LA NORME

L'application intelligente Lexus Link offre, de série, tout un éventail de services connectés. Les données de conduite suivent vos déplacements et vos trajets professionnels. La fonction " Trouver ma voiture " vous guide jusqu'à votre véhicule. Vous recevez même une notification si vous avez laissé une fenêtre ouverte ou oublié d'éteindre les phares. Et depuis le confort de votre maison, vous pouvez dégivrer à distance le pare-brise du RX, régler d'avance la température de la climatisation, activer les feux de détresse ou même verrouiller et déverrouiller votre voiture. De plus, vous bénéficiez de la navigation dans le cloud avec l'assistant vocal, l'infotrafic et les événements sur la route en temps réel, ainsi que les disponibilités de parking.

UNE EXPÉRIENCE HYBRIDE RECHARGEABLE MAXIMISÉE

Vérifiez le niveau de charge et l'autonomie du RX 450h+ Hybride Rechargeable à distance, sur votre smartphone, pour une performance électrifiée optimale. Le système multimédia Lexus Link localise les bornes de recharge de toute l'Europe sur l'écran tactile, tandis que l'application Lexus Link vous permet de vérifier leur disponibilité, leur prix et leur vitesse de charge. Un jeu d'enfant ! Et vous recevez même un récapitulatif mensuel de vos recharges.

NOUVEL ÉCRAN TACTILE 14"

Sur le Nouveau RX, le système Lexus Link Pro a été conçu pour une interaction maximale avec l'utilisateur, une vitesse et une convivialité hors pair. Le cœur de ce système est son écran tactile haute définition de 14", l'un des plus grands de sa catégorie, qui est parfaitement positionné pour une interaction aisée pendant la conduite. En plus d'accéder à la navigation, l'audio et la climatisation, vous pouvez aussi afficher vos applications sur votre smartphone* via Android Auto® ou Apple CarPlay® sans fil.

ASSISTANT VOCAL LEXUS

L'assistant vocal Lexus regroupe intelligence artificielle et cloud, vous épargnant ainsi de vous débattre avec des boutons pendant que vous vous concentrez sur la route. Ce nouveau système comprend la langue parlée naturellement et le contexte d'affirmations comme " J'ai faim " ou " J'ai froid " et il peut même identifier le passager qui parle. Sans que vous deviez lâcher une seule fois le volant, l'assistant vocal Lexus vous permet d'interagir de plus de 100 façons différentes avec le téléphone, la navigation, le système audio, les commandes du véhicule, comme la climatisation ou les sièges, et le cloud.

* Smartphone compatible uniquement



RX 450h+ Executive





LEXUS ELECTRIFIED

POUR SUIVRE LE RÊVE

Dans les années 1990, les moteurs à forte consommation étaient la norme incontestée pour les voitures de luxe. À l'aube du nouveau millénaire, le monde a pris conscience du réchauffement climatique et du besoin de réduire les émissions à travers l'électrification. Une nouvelle solution de motorisation était nécessaire.

Et le premier constructeur de voitures premium à franchir le pas fut Lexus. Avec tous les composants Hybrides essentiels développés et fabriqués dans nos usines, nos véhicules électrifiés se sont révélés particulièrement raffinés, exaltants à conduire et exceptionnellement durables.

Pendant deux décennies, notre rêve de concevoir une voiture premium à faibles émissions a longtemps été notre feuille de route chez Lexus. À chaque véhicule électrifié que nous lançons, nous nous rapprochons de notre destination finale.



Non commercialisé



A 25g CO₂/km



NX 450h+ F SPORT Executive



Non commercialisé

LEXUS ELECTRIFIED

PIONNIERS ET LEADERS DE L'ÉLECTRIFICATION DES VÉHICULES DE LUXE

Depuis le lancement de sa première berline de luxe, il y a plus de 30 ans, Lexus est devenue synonyme d'exception en matière de design, de qualité et de raffinement. Plus important encore, nous sommes à la fois pionnier et leader du marché des véhicules électrifiés de luxe. Notre entreprise ne cesse d'innover et s'efforce, à chaque instant, d'anticiper les besoins des conducteurs. C'est grâce à cette approche unique en son genre que nous avons lancé en 2005 le tout premier véhicule hybride de luxe, le SUV RX 400h.

HYBRIDE AUTORECHARGEABLE, HYBRIDE RECHARGEABLE OU 100% ÉLECTRIQUE

Aujourd'hui, Lexus propose des modèles hybrides auto-rechargeables, hybrides rechargeables et 100% électriques. La majorité des véhicules hybrides de luxe circulant aux quatre coins de la planète sont frappés de l'emblème de Lexus. Aucun autre constructeur automobile haut de gamme n'est capable de rivaliser avec notre niveau d'expérience en matière de conception, de fabrication, d'entretien et de recyclage d'hybrides. Nos hybrides auto-rechargeables ne nécessitent jamais de branchement et sont capables de rouler en mode véhicule électrique (EV) sans consommer de carburant.

Pour inaugurer notre nouvelle vision " Lexus Electrified ", nous avons dévoilé la toute première Lexus 100% électrique, l'UX 300e. Marquant le chapitre suivant de l'électrification, la première Lexus hybride rechargeable, le NX 450h+, est venue compléter notre gamme électrifiée, de même que le futur RZ 450e, basé sur une nouvelle plateforme dédiée aux véhicules électriques.

UN AVENIR PLACÉ SOUS LE SIGNE DE " LEXUS ELECTRIFIED "

En dépit de l'immense succès de la gamme Lexus hybride auto-rechargeable, nous nous devons de continuer à innover. Nous avons donc lancé la vision " Lexus Electrified " accompagnée du concept LF-30 Electrified. Imaginée dans le but d'offrir un plaisir de conduire inédit, " Lexus Electrified " est une stratégie globale de motorisations électrifiées, d'un système de contrôle avancé de la position et d'autres technologies d'électrification. Avec son extérieur audacieux et son habitacle centré sur le conducteur, le concept LF-30 " Electrified " incarne notre vision à la perfection. Fruit de plus de deux décennies d'expérience en matière d'électrification, il livre des sensations uniques grâce à ses quatre moteurs électriques intégrés dans les roues, à sa direction électrique et à au système Lexus de contrôle avancé de la position.

Plus d'informations sur <https://www.lexus.fr/electrified>

RESSENTEZ LA PUISSANCE DE LA TECHNOLOGIE HYBRIDE LA PLUS AVANCÉE AU MONDE

QU'EST-CE QU'UNE LEXUS HYBRIDE PERFORMANCE ?

Le révolutionnaire RX 500h Hybride Performance est le premier hybride turbocompressé de Lexus et a été développé pour les clients en quête de performance électrifiée de pointe. La puissance est fournie par une nouvelle architecture hybride composée d'un moteur essence turbocompressé de 2,4 litres et d'une boîte automatique à 6 rapports. Ce nouveau groupe motopropulseur Hybride auto-rechargeable de pointe offre une puissance exaltante et une excellente maniabilité dynamique grâce à sa transmission intégrale DIRECT4, une nouvelle technologie de force motrice exclusive à Lexus.

QU'EST-CE QU'UNE LEXUS HYBRIDE RECHARGEABLE ?

Dans le Nouveau RX 450h+, notre technologie rechargeable innovante Lexus vous permet de conduire jusqu'à 66 km* (en cycle combiné, jusqu'à 88 km* en ville) sans aucune émission, en mode tout électrique, avec une finesse incroyable et une accélération puissante, à partir d'une seule recharge effectuée chez vous ou en cours de route. Et ce n'est pas tout. Lorsque la batterie lithium-ion descend en dessous d'un certain niveau de charge, la motorisation hybride auto-rechargeable de Lexus prend le relais, procurant une conduite imbattable en mode hybride, caractérisée par une consommation de carburant et des émissions faibles, quelle que soit la distance à parcourir. Cette synergie parfaite entre performance hybride autorechargeable puissante et excellente autonomie électrique est le résultat du leadership qu'exerce Lexus depuis plus de 15 ans en matière d'électrification.





POURQUOI L'ÉLECTRIFICATION EST-ELLE SI IMPORTANTE ?

Pour limiter les gaz à effet de serre, nous misons sur une électrification efficace de nos véhicules. Depuis le lancement du RX 400h en 2005, la première voiture de luxe électrifiée au monde, Lexus a pris l'initiative de développer et de promouvoir un usage accru d'hybrides auto-rechargeables écologiques. Nous voulons non seulement réduire les émissions que produisent nos modèles, mais aussi éliminer d'ici 2050 les émissions de CO₂ de l'ensemble de nos usines et diminuer leur consommation d'eau.

QUELS AVANTAGES PRÉSENTE L'HYBRIDE LEXUS ?

Que ce soit avec le RX 500h ou le RX 450h+, nous mettons tout en œuvre pour que votre Lexus Hybride soit une source de satisfaction, tant sur route qu'au garage. Les plus de 500 000 hybrides estampillées Lexus qui sillonnent aujourd'hui les routes européennes proviennent toutes d'une usine japonaise ultramoderne spécialement dédiée à leur production. Elles répondent à des normes de qualité strictes, qui permettent à Lexus de remporter systématiquement des prix qui récompensent la fiabilité de ses hybrides. Outre une fluidité et un raffinement hors du commun, elles affichent de faibles coûts de fonctionnement, non seulement parce qu'elles consomment moins de carburant, mais aussi parce que les frais liés aux freins, aux pneus et aux autres composants diminuent grâce au freinage régénératif et aux systèmes de pointe de commande de puissance.

* Données WLTP. Pour plus d'informations concernant la nouvelle mesure WLTP, cliquez sur <https://www.lexus.fr/informations-legales/wltp>

Plus d'informations sur <https://www.lexus.fr/electrified/hybride>

<https://www.lexus.fr/informations-legales/environnement>

LEXUS HYBRIDE RECHARGEABLE

Notre nouvelle motorisation Lexus Hybride Rechargeable allie les avantages de l'Hybride auto-rechargeable Lexus de 4^e génération et ceux de la technologie 100% électrique (EV) Lexus. Le signe « plus » dans le nom du RX 450h+ fait référence à la batterie au lithium-ion superpuissante de la voiture et à son autonomie supérieure en mode EV.

AUTONOMIE DE PLUS DE 65 KM* EN MODE EV

Grâce aux 4 modes du RX 450h+, votre conduite est toujours fluide et agréable. Par défaut, l'EV maximise l'emploi de la batterie, ce qui vous permet de parcourir jusqu'à 66 km* (en cycle mixte, jusqu'à 88 km* en ville). Propulsé par une batterie au lithium-ion dernier cri de 18,1 kWh, vous profiterez d'un voyage silencieux et sans émissions, à une vitesse maximum de 135 km/h.

ACCÉLÉRATION À LA DEMANDE

En mode EV/Hybride automatique, et suivant le degré d'enfoncement de la pédale d'accélérateur, le puissant moteur à essence s'activera pour fournir une accélération linéaire éclair au moment précis où vous en avez besoin, vous permettant d'atteindre 100 km/h en 6,5 secondes.



RECHARGE EN COURS DE ROUTE

Si vous avez besoin de recharger votre batterie d'urgence, par exemple pour entrer dans une zone zéro émission, vous pouvez utiliser le mode Recharge (Charge) de batterie pour maximiser son niveau de charge.

L'EXPÉRIENCE DE 2 MILLIONS D'HYBRIDES

Bénéficiant de notre technologie Hybride auto-rechargeable Lexus de 4^e génération, le système passera en mode Hybride ultra-efficace si le niveau de charge de la batterie chute, alors que vous roulez en mode EV ou EV/Hybride automatique, pour que vous puissiez de nouveau profiter de la pleine puissance du véhicule.



RECHARGEABLE CHEZ SOI OU AILLEURS

Pour une autonomie et des performances EV optimales, vous pouvez recharger votre batterie sur une station de recharge domestique ou sur une borne de recharge publique. L'application Lexus Link vous indiquera l'emplacement, la disponibilité et même le prix au km des stations dans toute l'Europe.

* Données WLTP. Pour plus d'informations concernant la nouvelle mesure WLTP, cliquez sur <https://www.lexus.fr/informations-legales/wltp>

LEXUS HYBRIDE AUTO-RECHARGEABLE

C'est l'interaction ingénieuse entre moteur à essence et moteurs électriques qui donne à l'Hybride auto-rechargeable Lexus son mariage unique d'efficacité et de raffinement, pour une conduite des plus agréables.

UN SILENCE PRESQUE PARFAIT EN VITESSE DE CROISIÈRE

Les Hybrides auto-rechargeables de Lexus sont silencieuses et agréables à conduire. Lorsque la vitesse augmente, l'incroyable moteur à essence turbocompressé 2,4 litres du RX 500h intervient discrètement, recevant si nécessaire l'assistance du ou des moteurs électriques. Lorsque le moteur tourne à sa vitesse optimale, le surplus d'énergie peut être utilisé pour recharger la batterie. Cette répartition optimale entre moteur électrique et à essence apporte un extraordinaire plaisir de conduire, typique du Nouveau RX.

100 % ÉLECTRIQUE À FAIBLE ALLURE

Lors du démarrage et à basse vitesse, le(s) puissant(s) moteur(s) électrique(s) propulse(nt) le RX 500h grâce à l'électricité fournie par la batterie. À ce stade, la voiture est pratiquement silencieuse, ne consomme pas d'essence et n'émet aucun polluant.



FREINAGE RÉGÉNÉRATIF, AUCUN BRANCHEMENT NÉCESSAIRE

Quand vous ralentissez, descendez une pente en roue libre ou immobilisez votre véhicule, le moteur à essence s'éteint. Chaque fois que vous freinez ou retirez votre pied de l'accélérateur, le freinage régénératif capte l'énergie cinétique de votre voiture. Alors qu'elle est perdue sur les modèles conventionnels, le RX 500h Hybride auto-rechargeable la transforme en énergie électrique et la stocke dans la batterie du système, tout comme l'énergie produite quand vous roulez à grande vitesse.

UNE ACCÉLÉRATION RAPIDE ET LINÉAIRE

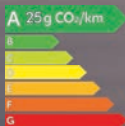
Les Hybrides auto-rechargeables de Lexus sont plaisantes à conduire. En cas de forte accélération, la puissance du ou des moteurs électriques complète immédiatement celle du puissant moteur à essence du RX. Ensemble, ils fournissent un formidable surcroît de couple pour garantir une accélération linéaire rapide au moment opportun.

MODÈLES

RX 450h+

HYBRIDE RECHARGEABLE

Remarquablement silencieux et affichant des émissions de CO₂ de seulement 25 g/km*, le Lexus RX 450h+ Hybride Rechargeable place la barre encore plus haut. Résultat : un véhicule électrifié sans compromis. Avec 309 ch DIN, son accélération est elle aussi impressionnante - de 0 à 100 km/h en 6,5 secondes - grâce à son système Hybride Rechargeable haute capacité, qui combine un moteur à essence de 2,5 litres avec un moteur/générateur et une batterie lithium-ion de 18,1 kWh. Outre son autonomie électrique incomparable de 66 km* (en cycle mixte, jusqu'à 88 km* en ville), le RX 450h+ est capable d'atteindre 135 km/h en mode EV.



RX 450h+ Executive

RX 500h

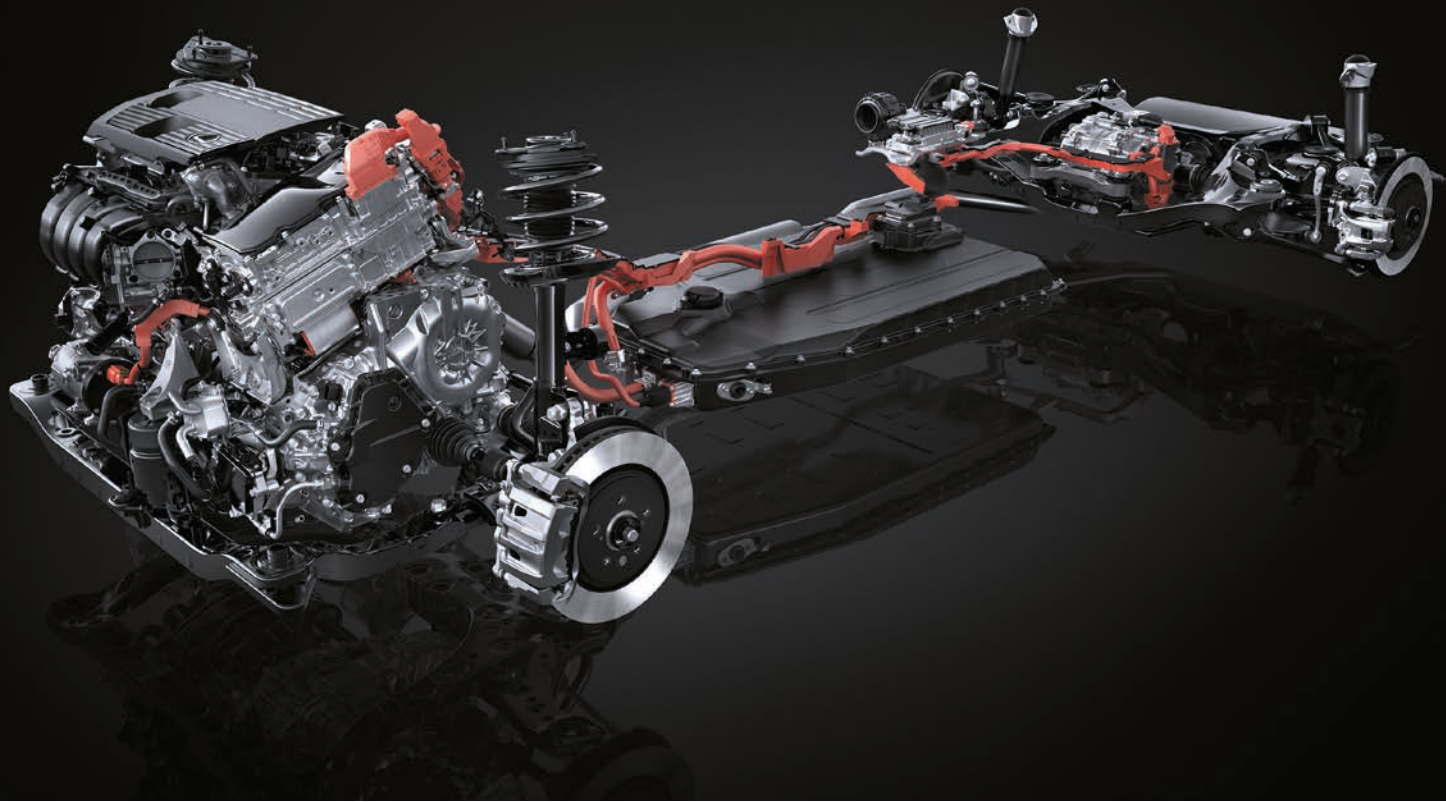
HYBRIDE PERFORMANCE

Conçu pour des performances électrifiées de pointe, l'impressionnant Nouveau RX 500h Hybride Performance est notre premier Hybride turbocompressé. Grâce à une architecture hybride totalement neuve composée d'un moteur turbo 2,4 litres et d'une boîte automatique à 6 rapports, il développe une puissance de 371 ch DIN ou 273 kW pour une accélération de 0 à 100 km/h en 6,2 secondes. Offrant une meilleure sensation entre le volant et la route, son système de transmission intégrale DIRECT4 garantit une stabilité impressionnante, même à haute vitesse.

* Données WLTP. Pour plus d'informations concernant la nouvelle mesure WLTP, cliquez sur <https://www.lexus.fr/informations-legales/wltp>



RX 500h F SPORT Executive



RX 450h+ | HYBRIDE RECHARGEABLE

MOTEUR ESSENCE DE 2,5 LITRES

La toute nouvelle motorisation essence de 2,5 litres du RX 450h+ atteint également une excellente efficacité thermique de 41 %. Et, comme il s'agit d'un Hybride Rechargeable, les émissions de CO₂ sont réduites à un niveau incroyablement bas de 25 g/km* (en cycle mixte).

UNE BOÎTE-PONT CONÇUE AVEC PRÉCISION

La boîte-pont du RX 450h+ offre un mélange très compétitif de faible consommation de carburant et de conduite exaltante. Comprenant un train d'engrenages parfaitement rodés et un moteur/générateur de 182 ch DIN, non seulement elle entraîne les roues avant, mais elle produit aussi de l'électricité au freinage, en roue libre ou pendant que la voiture roule.

E-FOUR

Le système de transmission intégrale électrique E-FOUR placé sur le nouvel RX 450h+ a été amélioré : le moteur électrique arrière de 40 kW fonctionne à présent en permanence et amène plus de couple et de traction.

UNITÉ DE CONTRÔLE DE PUISSANCE (PCU)

Le nouveau PCU est adapté à la batterie au lithium-ion haute capacité. Le convertisseur CC/CC ayant été placé sous le siège arrière, un transformateur de suralimentation, qui fournit davantage de puissance et de taille plus réduite, a été ajouté. Montée directement sur la boîte-pont afin de réduire la hauteur sous capot, cette structure à 8 couches abrite les circuits de commande de l'hybride rechargeable.

BATTERIE LITHIUM-ION

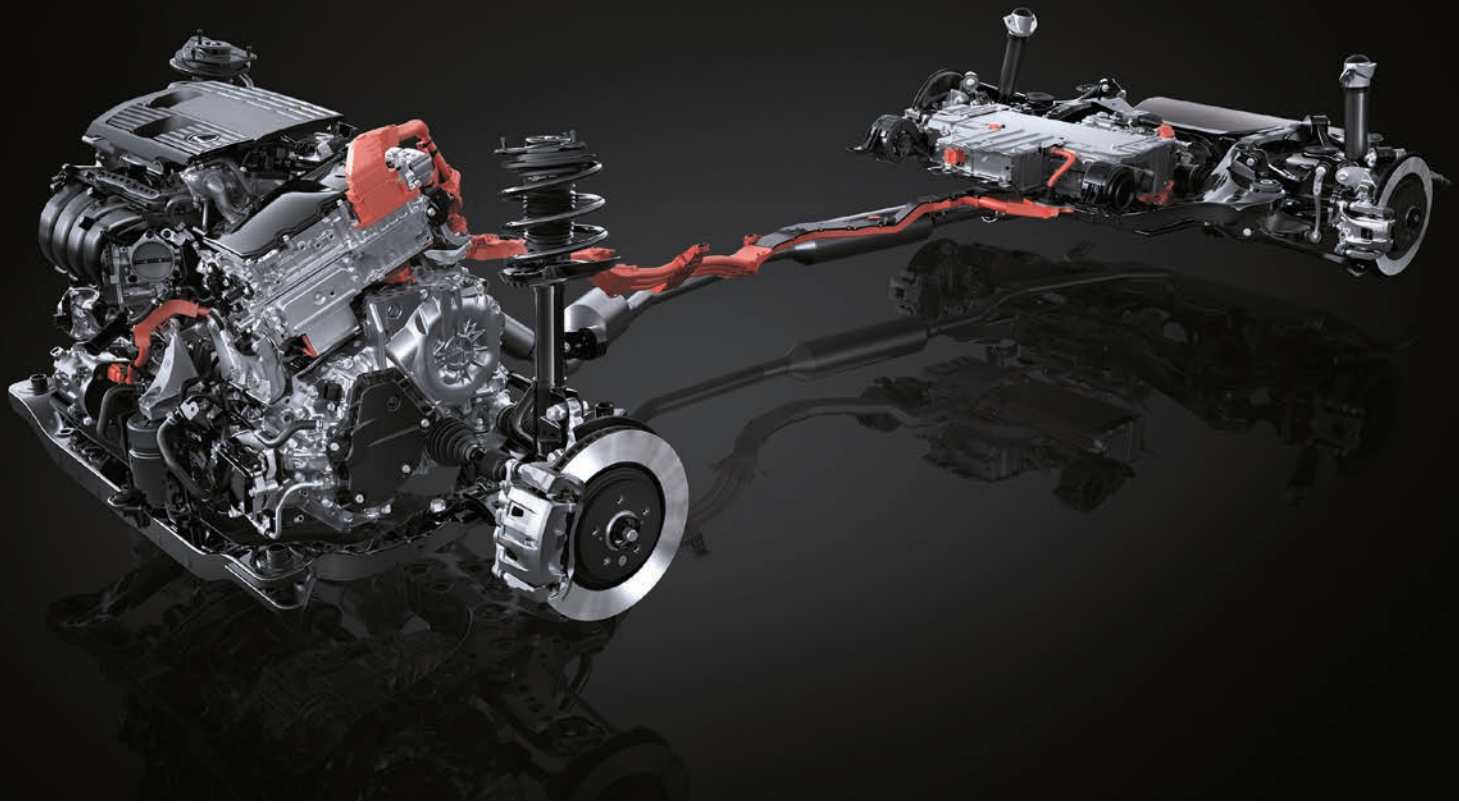
La puissante batterie au lithium-ion de 18,1 kW a été placée sous l'habitacle. Résultat : un habitacle spacieux, un compartiment à bagages de 612 litres et un centre de gravité bas. Ce nouveau bloc de batterie renferme 96 cellules lithium-ion haute capacité, lui permettant d'atteindre une autonomie de 66 km* en mode EV (cycle mixte, jusqu'à 88 km* en cycle urbain).

REFROIDISSEMENT DE LA BATTERIE/SYSTÈME DE CHAUFFAGE

Les ingénieurs de Lexus ont mis au point un système avancé de refroidissement de batterie pour le RX 450h+. Ce système, fondé sur un réfrigérant, est plus sûr, plus compact et plus léger que les systèmes de refroidissement à eau, et présente une performance et une efficacité améliorées et rallonge la durée de vie de la batterie. De plus, des chauffages électriques sont installés sous les batteries pour contrer la baisse de rendement par temps froid.

PORT DE RECHARGE CA

Le nouveau RX 450h+ est équipé d'un chargeur embarqué d'une puissance maximale de 6,6 kW, en plus de sa prise de recharge CA située sur la custode arrière droite.



RX 500h | HYBRIDE AUTO-RECHARGEABLE

MOTEUR ESSENCE DE 2,4 LITRES

Propulsé par un nouveau système hybride composé d'un moteur essence turbocompressé de 2,4 litres et d'une boîte automatique à 6 rapports, le RX 500h développe 371 ch DIN pour une accélération exaltante et une excellente maniabilité dynamique grâce à la transmission intégrale DIRECT4. Le moteur électrique avant est positionné entre le moteur à combustion et la boîte de vitesses, avec un embrayage des deux côtés, offrant une grande flexibilité dans la puissance fournie.

BATTERIES NICKEL-HYDRURE MÉTALLIQUE

Spécialement développées/dimensionnées pour le RX 500h et installées sous les sièges arrière, ces batteries nickel-hydrure métallique de 4^{ème} génération contribuent à un espace intérieur plus grand ainsi qu'à d'excellentes performances. Bien que compactes, ces batteries offrent des performances de charge améliorées. Le système de refroidissement a également été optimisé.

UNITÉ CENTRALE DE PUISSANCE (PCU)

Compact, le nouveau PCU est monté directement sur la boîte-pont, permettant de dessiner une ligne au capot abaissé qui améliore l'aérodynamisme et réduit la consommation de carburant. Si sa taille et son poids réduits proviennent de la réduction du circuit imprimé, la nouvelle unité centrale affiche aussi moins de pertes de puissance et un meilleur refroidissement.

E-AXLE

Le RX 500h est équipé d'un e-Axle (essieu électronique) arrière de 76 kW : un ensemble modulaire compact comprenant un moteur électrique, des engrenages et une unité de commande situés entre les roues arrière. Ses dimensions compactes laissent plus d'espace dans l'habitacle et le coffre.

DIRECT4

La puissance délivrée sur le RX 500h est contrôlée par le système DIRECT4, une technologie de force motrice exclusive de Lexus. Ce nouveau système de pointe équilibre en permanence la puissance et le couple entre les essieux avant et arrière en situation de conduite, avec une plus grande précision que tout système mécanique. Offrant une meilleure sensation entre le volant et la route, le système DIRECT4 garantit une meilleure stabilité et une excellente dynamique de conduite à haute vitesse.

* Données WLTP. Pour plus d'informations concernant la nouvelle mesure WLTP, cliquez sur <https://www.lexus.fr/informations-legales/wltp>

VERSIONS

LUXE (450h+)

Jantes en alliage 21" à 20 branches, finition usinée, pneus 235/50 R21
Feux avant à triple LED avec allumage automatique des feux de route (AHB)

Lexus Safety System + 3

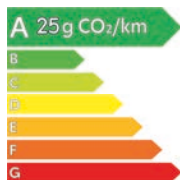
Moniteur d'angle mort (BSM) avec Safe Exit Assist

Sellerie cuir avec sièges avant chauffants et ventilés

Toit panoramique ouvrant

Lexus Link Pro* avec écran central tactile 14" et Navigation embarquée

Système audio Panasonic® à 12 haut-parleurs



RX 450h+ Luxe

F SPORT Design** (Équipements en plus de la version Luxe)

Jantes en alliage 21" à 10 branches, noir brillant, pneus 235/50 R21

Bouclier avant F SPORT avec calandre trapézoïdale à motif F et garniture noire

Bouclier arrière F SPORT

Rails de toit noirs

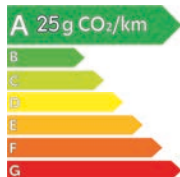
Rétroviseurs extérieurs noirs

Affichage tête haute

Assistance au dépassement avec changement de voie automatique

Avertisseur de circulation avant

Système de moniteur de conduite (Driver Monitor)



RX 450h+ F SPORT Design

VERSIONS

EXECUTIVE (450h+) (Équipements en plus de la version Luxe)

Jantes en alliage 21" à 20 branches, finition métallisée Premium, pneus 235/50 R21

Feux avant à triple LED avec feux de route adaptatifs BladeScan® (AHS)

Suspension variable adaptative (AVS)

Sellerie cuir semi-aniline avec sièges avant et arrière chauffants et ventilés

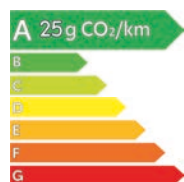
Affichage tête haute

Volant chauffant, gainé de cuir avec insert bois

Rétroviseur intérieur numérique

Système de stationnement automatique à mémoire

Système audio Mark Levinson® Premium Surround à 21 haut-parleurs



RX 450h+ Executive

F SPORT EXECUTIVE (500h) (Équipements en plus de la version Executive)

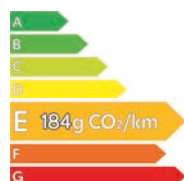
Jantes en alliage 21" à 10 branches, noir mat, pneus 235/50 R21

Transmission intégrale DIRECT4 avec roues arrière directrices (DRS)

Gestion intégrée de la dynamique du véhicule (VDIM)

Traitement esthétique F SPORT

Sellerie cuir F SPORT



RX 500h F SPORT Executive

* Le pack Connectivité Premium est inclus dans Lexus Link Pro les quatre premières années, puis renouvelable avec une formule d'abonnement.

** Plus de détails à la page 46.

01. JANTES EN ALLIAGE 21" LUXE

Conçue pour la version Luxe, la finition gris foncé métallisé premium complète à la perfection cette audacieuse nouvelle jante usinée de 21" à 20 branches.

02. JANTES EN ALLIAGE 21" EXECUTIVE

Créée pour la version Executive, cette jante 21" à 20 branches, à la finition métallisée impressionnante et aux détails usinés, apporte au nouveau RX un air distingué indéniable.

03. NOUVELLE CARROSSERIE FUSELÉE/CALANDRE EMBLÉMATIQUE

Sur le chemin de l'électrification, nos designers ont relevé le défi d'intégrer l'identité du nouveau design de « carrosserie fuselée » dans le nouveau RX. Cela a engendré une meilleure intégration de la calandre qui exprime une sensation de puissance électrifiée, avec un centre de gravité abaissé. Les feux avant plus compacts et épurés, les entrées d'air et une voie plus large (15 mm) confirment l'allure stable et affirmée.

04. PROJECTEURS LED TRIPLE LENTILLE

Épurés, plus incisifs et plus horizontaux, ces étonnants feux à triple LED, avec feux de route adaptatifs BladeScan® (AHS) (non disponible sur la version Luxe), font forte impression dans un design simple. Ils intègrent, en outre, les feux de jour en forme de L caractéristiques de Lexus.

05. FEUX ARRIÈRE SIGNÉS LEXUS

À l'arrière, les nouveaux feux élégants, qui présentent la forme en L emblématique de Lexus, s'étirent sur toute la largeur du nouveau RX. Ce bandeau lumineux caractéristique de Lexus souligne la forme emblématique de la voiture et la voie élargie (65 mm) affirme la posture de la voiture et sa présence sur la route.

06. NOUVEAU LOGO LEXUS

Le logo Lexus, redessiné pour être plus moderne et facilement reconnaissable, est situé au centre du véhicule, tandis que le logo du modèle est placé en bas à droite.

07. DESIGN « TOIT FLOTTANT »

Conférant à la voiture un profil de type coupé, le montant arrière noir a maintenant une apparence tridimensionnelle plus forte.

08. TOIT OUVRANT PANORAMIQUE

Disponible en combinaison avec les rails de toit, l'impressionnant toit en verre panoramique s'ouvre maintenant pour laisser l'air pénétrer dans l'habitacle, ce qui, d'une part, agrandit l'espace disponible au niveau de la tête et, d'autre part, laisse pénétrer le soleil dans l'habitacle, sachant qu'il est équipé d'un store coulissant à commande électrique si le soleil est trop vif.

09. E-LATCH

S'inspirant de la grâce des portes japonaises Shoji et disponible de série sur le RX, le dispositif E-Latch est un système activé et actionné par un interrupteur qui permet l'ouverture de votre portière d'un mouvement fluide.

10. HAYON ÉLECTRIQUE (MAINS LIBRES)

Un hayon avec commande à distance particulièrement rapide et réactif présente beaucoup d'avantages pratiques, surtout quand vous avez les mains chargées de paquets. Quand la clé est dans votre poche ou votre sac, il vous suffit de placer un pied sous le pare-chocs arrière pour ouvrir ou fermer le hayon.



01. HABITACLE TAZUNA

Pour créer un habitacle encore plus centré sur le conducteur, Lexus a développé le concept de design Tazuna. Inspiré d'un terme japonais signifiant « les rênes d'un cheval », l'approche Tazuna se concentre sur des commandes directes, mais intuitives. Les sources d'information telles que l'écran multimédia, l'écran multifonction, le compteur à cadran unique, les jauges centralisées et l'affichage tête haute sont regroupées afin que leur contenu soit lisible avec un mouvement minimal des yeux et de la tête. De même, les commandes et interrupteurs principaux comme le sélecteur de mode de conduite sont aisément accessibles.

02. VOLANT SCULPTÉ

Partant du principe que le volant et le levier de changement de vitesse peuvent grandement changer l'expérience du conducteur, les designers ont fait appel à un artisan « Takumi » Lexus pour optimiser ces points de contact. Au niveau du volant, on s'est surtout concentré sur la forme et le profil transversal, afin de conférer une sensation et une stabilité de conduite supérieures. Les interrupteurs tactiles et les repose-pouces ont aussi été revus.

03. UN HABITACLE ÉLABORÉ PAR LES ARTISANS TAKUMI

Un puissant mélange de design de cockpit Tazuna et d'habitabilité de SUV de luxe, avec des matériaux tels que des cuirs de grande qualité et du daim artisanal Takumi estampillé du logo « L » de Lexus, tel est précisément le design personnalisé recherché par les designers d'intérieur de Lexus pour le Nouveau RX.

04. ESPACE FLEXIBLE

Le Nouveau RX offre à la fois un grand espace pour les bagages et cinq sièges de luxe avec beaucoup de place pour les jambes. Grâce à la distance accrue entre les places avant et arrière (1010 mm, +10 mm par rapport au modèle précédent), aux sièges nouvellement conçus et à une architecture plus intelligente, Lexus a pu rendre le RX encore plus spacieux. Grâce à un seuil de coffre abaissé de 30 mm, le coffre est plus facile à charger, alors que le design optimisé du hayon a permis d'augmenter la longueur de l'espace de chargement de 50 mm. Cette longueur supplémentaire permet de transporter des objets plus volumineux, alors que les sièges arrière divisés en 40/20/40 permettent de loger facilement des objets longs comme des skis ou des planches de surf.

05. NOUVEL HABITACLE ET NOUVEAUX SIÈGES

Les designers du RX ont cherché à créer un espace intérieur minimaliste mais intuitif et réfléchi en utilisant des matériaux de la plus haute qualité. Les sièges avant et arrière ont été redessinés pour assurer une accessibilité optimale, un excellent maintien et intégrer le chauffage et la ventilation. Une forme concave a été façonnée dans les côtés des sièges afin de procurer un bon maintien ergonomique au niveau de la taille.

06. TROIS ZONES DE CLIMATISATION

La climatisation S-Flow adapte intelligemment la température intérieure en fonction des conditions ambiantes, ce qui assure une excellente économie de carburant et un confort 3 zones optimal pour le conducteur, le passager avant et les passagers arrière.

07. ACCUEIL LEXUS « OMOTENASHI »

Dès que vous ouvrez la portière, la silhouette du RX s'affiche sur les instruments de bord, et la voiture vous accueille par votre nom. Lorsque vous enfoncez la pédale de frein, le bouton Power se met à clignoter doucement, après quoi l'habitacle prend vie par des sons et des éléments graphiques coordonnés entre les instruments, et l'affichage tête haute ainsi que l'écran 14" attirent votre regard vers la route.

08. SÉLECTEUR D'AMBIANCE

Grâce à la nouvelle fonctionnalité de sélection d'ambiance Lexus, vous pouvez choisir l'éclairage ambiant du RX parmi une palette de 64 couleurs, selon votre humeur. Les designers d'intérieur de Lexus, fidèles à notre philosophie de design L tout en finesse, ont développé 14 couleurs qui expriment les émotions et sentiments que l'on ressent en observant un phénomène naturel magnifique. Ces couleurs, qui s'inscrivent dans un esprit d'hospitalité « Omotenashi », comprennent les thèmes suivants :

- Guérison : les tons paisibles créent un espace « de guérison », où coexistent l'énergie du monde végétal naturel et le dynamisme et la puissance de la vie.
- Détente : les tons chauds créent un espace « de détente » plein de vitalité, qui vibre du mouvement transitoire du soleil et du cœur battant de la Terre.
- Stimulation : les nuances de blanc créent un espace « stimulant » dans lequel la force revigorante du soleil éveille subtilement l'esprit du conducteur tout au long de la journée.
- Concentration : les teintes froides, un brin mystiques, créent un espace « de concentration » spirituelle qui évoque le passage du temps et la succession d'états de la nature.
- Exaltation : les tons vifs et flamboyants créent un espace « exaltant » pour le conducteur, en rappelant les fluctuations de température d'une flamme.



01. LEXUS LINK PRO

Beaucoup plus rapide et facile à utiliser, le très grand écran tactile de 14" comprend Lexus Link Pro et la navigation hybride (via cloud et satellite) intégrée.

02. ASSISTANT VOCAL "HEY LEXUS"

Ce nouvel assistant vocal "Hey Lexus" comprend la langue parlée naturellement et le contexte d'affirmations comme "J'ai faim" ou "J'ai froid" et peut même identifier le passager qui parle. Vous pouvez aussi personnaliser votre identifiant ou demander à l'assistant vocal d'ouvrir une fenêtre, par exemple.

03. INTÉGRATION SMARTPHONE

Avec Apple CarPlay® sans fil ou Android Auto®, le Nouveau RX vous donne la possibilité d'afficher et d'accéder en un clin d'œil aux applications de votre smartphone à travers l'écran tactile 14".

04. SERVICES CONNECTÉS LEXUS LINK

Bienvenue dans l'application Lexus Link, un monde nouveau où la connectivité a pour but de compléter notre philosophie unique de service "Omotenashi". Grâce à ses fonctionnalités intelligentes et personnalisables, vous pouvez planifier un voyage, trouver un emplacement de stationnement, programmer un entretien du véhicule ou même améliorer votre style de conduite. Avec le Nouveau RX, le temps passera autrement grâce à des services comme :

- Données de conduite : pour suivre vos déplacements, analyser votre style de conduite et enregistrer vos voyages d'affaires.
- Coach hybride : vous aide à conduire votre RX 450h+ ou RX 500h de manière plus efficace.
- Find my Car : localise votre Lexus et vous guide jusqu'à elle.
- Planification d'un trajet à distance : vous permet de planifier votre itinéraire sur un autre appareil et de l'envoyer à votre Lexus.
- eCare : gère avec vous les entretiens de votre RX.
- Témoins d'avertissement : explique la signification de chaque témoin d'avertissement, ainsi que les mesures à prendre.
- État de la voiture : vous signale que vous avez laissé les fenêtres de la voiture ouvertes ou oublié d'éteindre les phares ; vous pouvez aussi vérifier si votre voiture est verrouillée.
- Moniteur de batterie : contrôle le niveau de charge de la batterie 12 V de votre véhicule.
- Commande à distance : dégivre votre pare-brise à distance, active les feux de détresse ou (dé)verrouille votre RX, pendant que vous êtes bien au chaud chez vous.

05. CONNECTIVITÉ LEXUS LINK PREMIUM

En tant que propriétaire d'un RX, vous apprécierez tous les avantages du pack Connectivité Lexus Link Premium*. Il inclut des fonctionnalités telles que :

- Navigation dans le cloud et assistant vocal.
- Infotrafic et événements sur la route en temps réel.
- Stationnements disponibles en rue et dans des parkings.
- Climatisation à distance*: déclenchement de la climatisation à distance, mais aussi du volant chauffant, des sièges chauffants et réglage de la température de l'habitacle.

06. SERVICES CONNECTÉS LEXUS LINK DU RX 450h+

Vérifiez le taux de recharge et l'autonomie de votre RX 450h+ à distance, sur votre smartphone, pour une expérience électrifiée sans encombre. Si vous choisissez la solution Lexus Charging, Lexus Link localise en plus toutes les stations de recharge en Europe, de sorte que vous puissiez en vérifier la disponibilité, la vitesse de recharge et le prix, et bénéficier, en outre, de services tels que :

- Contrôle à distance et planification de la recharge.
- Accès au vaste réseau européen de bornes de recharge publiques.
- Disponibilité des bornes de recharge, vitesse de recharge et prix au kWh.

07. CLÉ NUMÉRIQUE INTELLIGENTE**

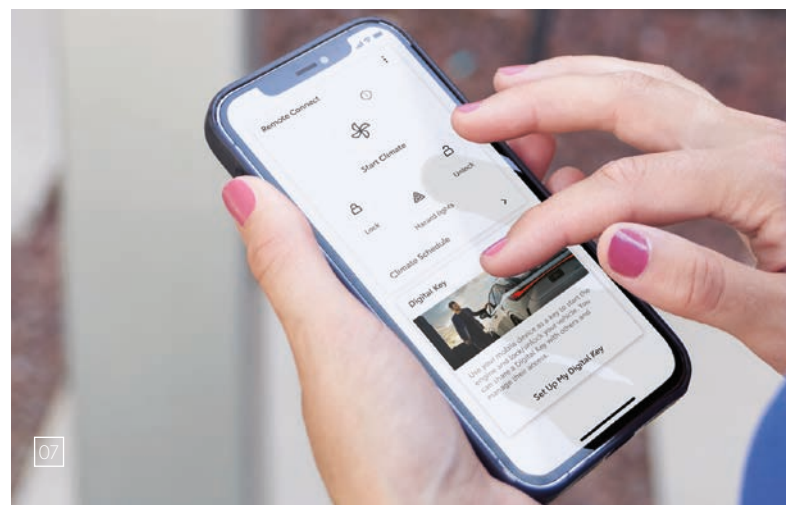
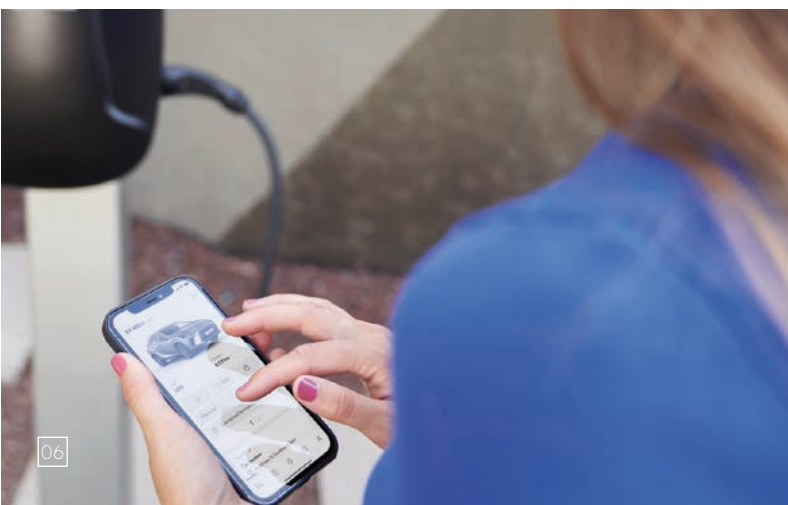
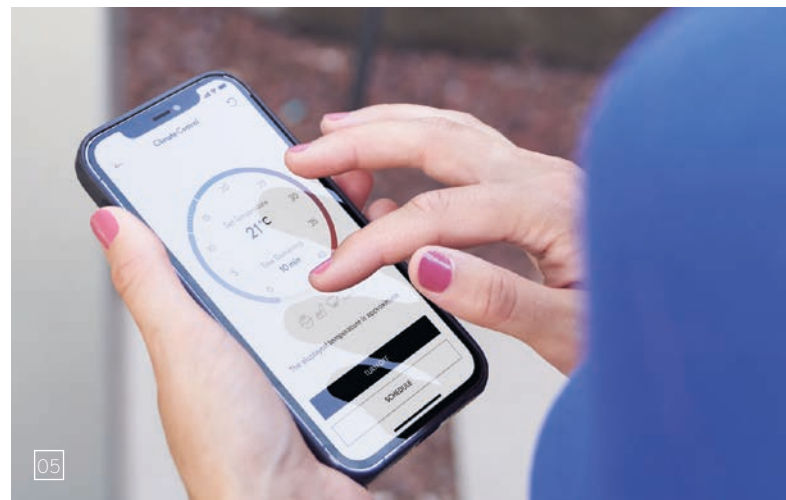
Plus de risque de perte : la nouvelle clé numérique intelligente intègre toutes les fonctionnalités Lexus de la clé électronique dans l'application Lexus Link, sur votre smartphone. Nul besoin d'explorer vos poches ou votre sac, votre véhicule se verrouille/déverrouille et démarre en un clin d'œil. Ce dispositif pratique et sûr peut être partagé à distance entre cinq personnes maximum.

08. CONDUITE EFFICIENTE PRÉDICTIVE

La nouvelle technologie de conduite prédictive est désormais disponible sur les modèles Lexus RX. Elle assure une meilleure efficacité lors des trajets que vous effectuez au volant de votre hybride rechargeable. Avec l'aide de l'application Lexus Link, les RX 450h+ et RX 500h utilisent la navigation intégrée pour mémoriser vos itinéraires les plus fréquents ainsi que votre style de conduite. Par exemple, le système de conduite efficiente prédictive va détecter les endroits où vous ralentissez le plus souvent et, par conséquent, où il peut accroître automatiquement le freinage régénératif pour optimiser la récupération d'énergie. En outre, il analyse la circulation à venir et les conditions routières, telles que les montées et descentes ou les sections urbaines et autoroutières, puis décide à quel moment charger ou décharger la batterie afin de diminuer la consommation de carburant et les émissions. Enfin, plus vous conduisez, plus le système approfondit ses connaissances et plus vous constaterez à quel point la motorisation électrifiée du véhicule devient efficace.

* LCA et FCTA de série sur les versions Executive et F SPORT Executive.

** La clé numérique intelligente sera de série sur les modèles RX 450h+ et RX 500h à compter de la production novembre 2023.



01. ÉCRAN TACTILE DE 14"

Positionné précisément pour vous offrir une interaction agréable tout en conduisant, cet écran tactile haute définition de 14" est l'un des plus grands disponibles dans cette catégorie de véhicules. Il donne accès à diverses informations : navigation, audio et climatisation.

02. AFFICHAGE TÊTE HAUTE 10"

Les données du véhicule sont projetées en couleur directement sur le pare-brise. Cet affichage tête haute de 10" vous permet de consulter des données de navigation, les paramètres de sécurité, les informations et les réglages du système audio sans devoir quitter la route des yeux. Grâce aux commandes tactiles placées sur le volant, son utilisation est parfaitement intuitive.

03. ÉCRAN MULTIFONCTION

Cet écran couleurs TFT (Thin Film Transistor) est incorporé dans les instruments principaux et vous tient informé des données essentielles, notamment les avertissements de sécurité et les instructions de navigation. Afin de se montrer plus dynamique et attrayant encore, l'écran adapte son apparence et son contenu en fonction de votre mode de conduite.

04. SYSTÈME AUDIO PANASONIC® À 12 HAUT-PARLEURS

Créant un sublime son haut de gamme et des tonalités vives, un système audio Panasonic® à 12 haut-parleurs de haute qualité est disponible sur le Nouveau RX en version Luxe et F SPORT Design. À l'avant, des haut-parleurs de tableau de bord de 9 cm sont inclinés pour obtenir une tonalité riche et refléter le son sur la vitre, permettant une lecture vocale claire et vive. Un diaphragme en bambou à charbon à la pointe du progrès a été développé pour les haut-parleurs médiums, les haut-parleurs coaxiaux et le woofer. Pour exprimer des basses précises et un son live, un subwoofer de 20 cm est installé dans le compartiment à bagages. Afin d'obtenir un son live haute résolution, les sources compressées sont transformées pour permettre une lecture haute résolution.

05. SYSTÈME AUDIO MARK LEVINSON® À 21 HAUT-PARLEURS

L'habitacle silencieux du RX offre les conditions parfaites pour profiter du nouveau système audio Mark Levinson® Premium Surround à 21 haut-parleurs conçu sur mesure. De série sur les versions Executive et F SPORT Executive et développé par nos partenaires audio exclusifs, le système est optimisé pour l'architecture intérieure de la voiture. Fournissant un son 7.1 numérique inégalable digne d'un home cinéma à l'aide d'un nouveau système Mark Levinson® 3D Surround avec Quantum Logic Immersion, la technologie ClariFi analyse la source de son compressé et complète les données perdues pour une qualité sonore exceptionnelle. Pour améliorer encore davantage l'expérience digne d'une salle de concert, un subwoofer de 22 cm dans le compartiment à bagages produit un son riche et puissant, exprimant de manière saisissante l'atmosphère et le contour de la musique d'origine.

06. CHARGEUR SANS FIL/6 PORTS USB

Il est possible de recharger des smartphones compatibles ou d'autres appareils électroniques à l'aide du chargeur de batterie à induction sans fil. Ce chargeur est 50 % plus rapide que son prédécesseur et est placé à un endroit stratégique dans la console centrale. Pour garder vos appareils chargés et connectés, le RX possède 6 ports USB dont 5 pour la recharge et 1 pour le transfert de données.



01-02

Inserts Bambou disponibles uniquement sur la version Executive.



03



05



06

01. LEXUS SAFETY SYSTEM + 3

Le Nouveau RX bénéficie des systèmes de sécurité active de pointe et d'assistance à la conduite inclus dans la 3^e génération du Lexus Safety System +, avec des fonctions supplémentaires et mises à niveau permettant une meilleure détection des risques d'accident. Cela comprend l'assistance à la conduite proactive avec assistance à la direction et un nouveau système de surveillance du conducteur qui détecte les signes de fatigue ou de distraction. En outre, l'assistance à la conduite proactive utilise la caméra avant pour déterminer l'angle d'une courbe et ajuste la force de direction à l'approche d'un virage.

02. SYSTÈME DE SÉCURITÉ PRÉCOLLISION AMÉLIORÉ

En plus de détecter les motos le jour, le système amélioré de sécurité précollision de Lexus permet d'éviter davantage d'accidents potentiels, par exemple en cas de virage à gauche/droite et de trafic qui se rabat brusquement. Il peut également reconnaître les risques de collision avec un véhicule venant en sens inverse, ou avec des piétons qui traversent lors d'un virage à un carrefour. L'aptitude à éviter les impacts est accrue par l'assistance d'urgence à la direction.

03. RÉGULATEUR DE VITESSE DYNAMIQUE (DRCC)

Ce dispositif utilise un capteur radar à ondes millimétriques et une caméra pour détecter le véhicule précédent et maintenir une distance suffisante par rapport à lui. Du reste, il arrête le RX si le véhicule qui précède s'immobilise. Lorsque le véhicule recommence à bouger, le RX redémarre également. Il reconnaît rapidement les véhicules qui vous coupent la route et, en collaboration avec l'assistance au maintien sur la file de circulation, il suit une courbe plus naturelle dans les virages. Le régulateur de vitesse dynamique à radar vous empêche également d'emboutir un véhicule plus lent sur la bande de circulation extérieure.

04. CORRECTION ACTIVE DE TRAJECTOIRE

Si vous essayez d'éviter un piéton qui se trouve très près de ou sur votre trajectoire lorsqu'une collision est imminente, la correction active de trajectoire encadre les mouvements du volant pour renforcer la stabilité de la voiture et éviter toute sortie accidentelle hors de la bande de circulation.

05. ASSISTANCE À LA CONDUITE PROACTIVE AVEC ASSISTANCE À LA DIRECTION ACTIVE

Équipé de notre dernier système d'assistance à l'anticipation d'obstacles, la nouvelle technologie avant-gardiste d'assistance à la conduite proactive avec assistance à la direction active du RX surveille les usagers de la route et les objets devant vous et contrôle proactivement les freins et la direction pour maintenir une distance de sécurité par rapport à eux. En outre, l'assistance à la décélération vous aide lorsque vous relâchez l'accélérateur à l'approche d'un virage ou d'un véhicule qui vous précède, permettant une décélération plus douce et plus sûre. Le système détecte également les virages devant vous et adapte la force de la direction assistée pour faciliter une direction sûre et précise.

06. SYSTÈME DE MAINTIEN DANS LA FILE DE CIRCULATION (LTA)

Le système de maintien dans la file de circulation garde le RX au centre de la bande à l'aide de la fonctionnalité de "tracé naturel de la bande" et assiste également le conducteur qui négocie un virage.

07. ASSISTANCE AU CHANGEMENT DE VOIE (LCA) ET AVERTISSEUR DE CIRCULATION AVANT (FCTA)

Alors que le Lexus Safety System + est installé de série sur toutes les versions, vous pouvez bénéficier, en option, de l'assistance au changement de voie (LCA) et de l'avertisseur de circulation avant (FCTA)*. Grâce au LCA, si le conducteur active le clignotant sur une autoroute, le RX réalise automatiquement le changement de bande à l'aide du régulateur de vitesse dynamique à radar. L'avertisseur de circulation avant contribue à rendre la conduite plus sûre aux carrefours, car il détecte les véhicules en approche à gauche ou à droite, qui peuvent être cachés dans les angles morts, et il avertit le conducteur sur l'affichage tête haute et l'écran multimédia central.

08. LECTURE AUTOMATIQUE DES PANNEAUX DE CIRCULATION (RSA)

Le système amélioré d'assistance à la lecture automatique des panneaux de signalisation (RSA) reconnaît les panneaux de signalisation et fournit des renseignements au conducteur via l'écran multifonction. En combinaison avec le régulateur de vitesse dynamique à radar, la vitesse de la voiture peut être ajustée pour respecter la limite identifiée par le RSA.

09. GESTION AUTOMATIQUE DES FEUX DE ROUTE (AHB)

Les feux de route automatiques détectent les véhicules venant en sens inverse la nuit et atténuent automatiquement les feux de route afin de réduire le risque d'éblouir les autres conducteurs et de vous permettre de vous concentrer sur la route.

10. FEUX DE ROUTE ADAPTATIFS BLADESCAN®

Le nouveau système de feux de route à faisceau adaptatif (AHS) BladeScan™ offre au conducteur un champ de vision plus large que celui des feux à LED classiques. Ce système est composé de douze LED qui projettent de la lumière sur un miroir en forme de pale tournant à 6000 tr/min, puis à travers une lentille pour produire le large faisceau des feux de route. Les essais complets montrent que les piétons et les panneaux de signalisation sont vus plus tôt et sans risque d'éblouir d'autres conducteurs.

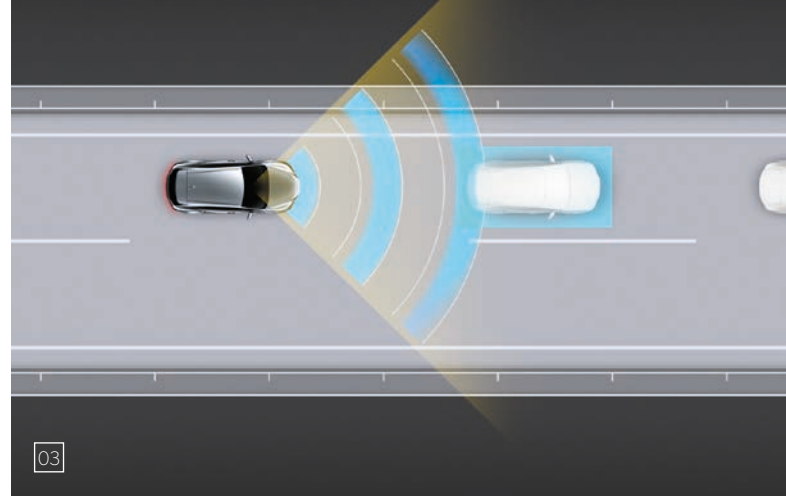
* LCA et FCTA disponibles de série sur les versions F SPORT Design, Executive et F SPORT Executive.

LEXUS SAFETY SYSTEM +

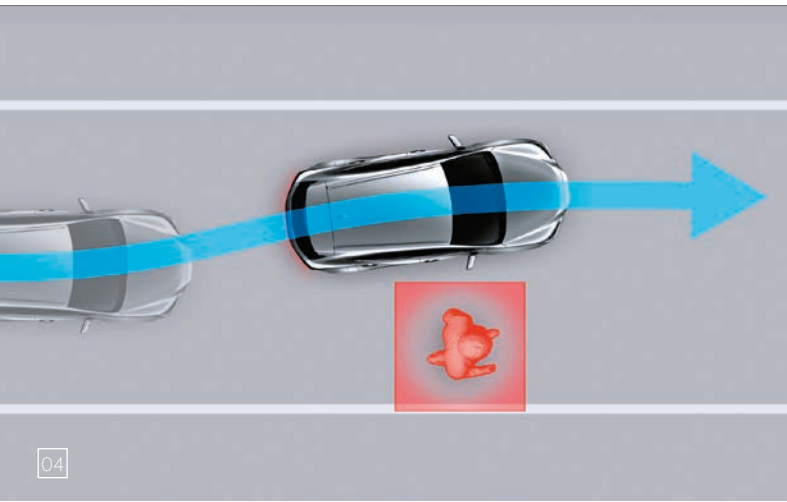
01



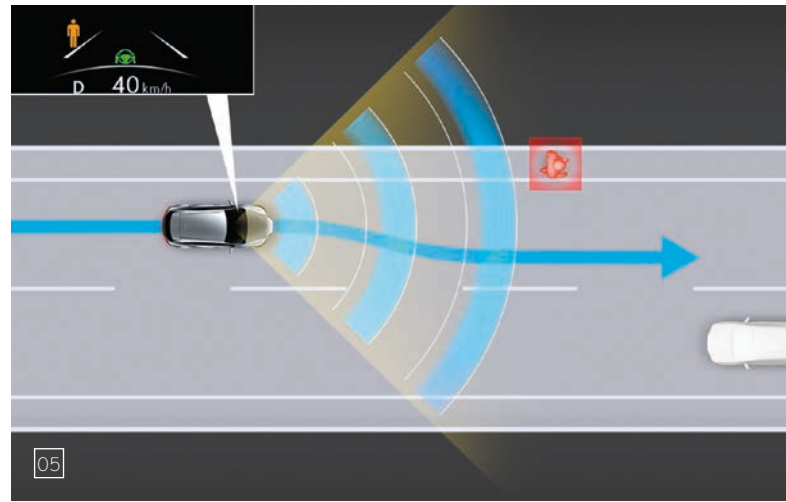
02



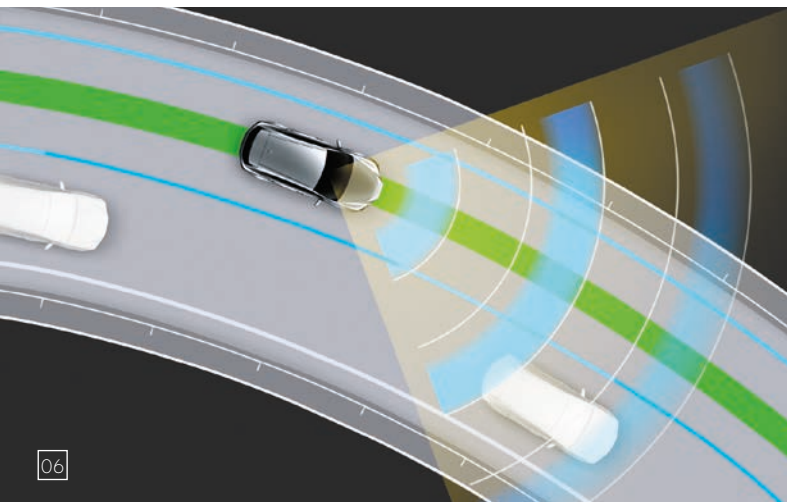
03



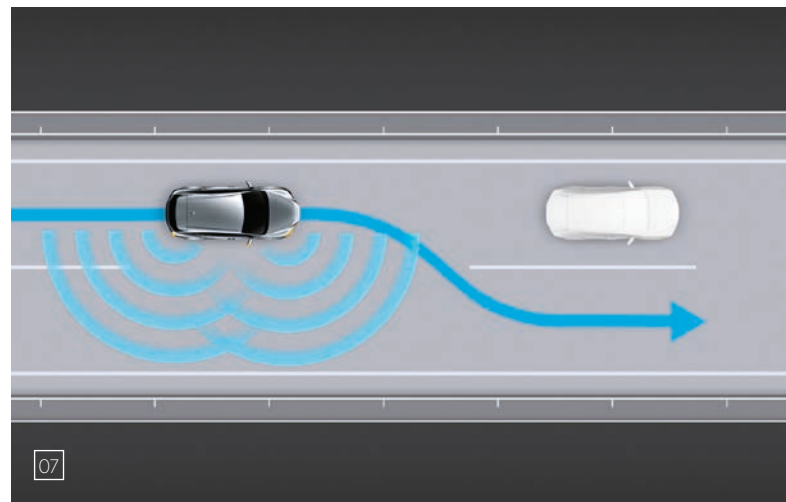
04



05



06



07



08



09



10

01. 12 AIRBAGS SRS

Outre l'extrême solidité de l'habitacle, la protection des occupants est renforcée par 12 airbags SRS : un airbag à double détente et un airbag genoux pour le conducteur ; un airbag à simple détente pour le passager avant ; un airbag central pour réduire le contact entre le conducteur et le passager avant ; des airbags latéraux sur les sièges avant et des airbags rideaux qui couvrent toute la longueur, des deux côtés de l'habitacle.

02. SYSTÈME DE SURVEILLANCE DE LA VIGILANCE DU CONDUCTEUR

Le système de surveillance de la vigilance du conducteur utilise une caméra placée au-dessus du volant du RX qui surveille constamment le conducteur. Le système est même capable de ralentir ou d'arrêter la voiture si le conducteur ne réagit pas aux alertes.

03. VISION PANORAMIQUE À 360°

Afin de faciliter la conduite dans des espaces restreints, la vision panoramique numérique offre une vue à pratiquement 360° en direct autour de la voiture, ainsi qu'une vue pré-enregistrée du dessous. Il crée ainsi une image virtuelle en 3D de votre RX en affichant le véhicule vu d'en haut, avec des guides sur l'écran pour vous aider dans vos manœuvres étroites, et il dispose des fonctionnalités suivantes :

- La vue latérale vous permet de vérifier l'espace latéral disponible quand vous croisez un autre véhicule sur une route étroite.
- La vue en virage vous permet de négocier les virages de manière optimale.
- L'alerte de croisement de circulation à l'avant vous prévient quand des véhicules ou des obstacles s'approchent devant votre voiture et sur les côtés.
- Le système de sécurité précollision et le freinage d'aide au stationnement vous avertissent d'une collision possible et prennent même des mesures de prévention.
- La vue du dessous du RX vous assiste sur des routes inégales.

04. RÉTROVISEUR NUMÉRIQUE

Le rétroviseur numérique diffuse les images d'une caméra implantée à l'arrière du véhicule. Ce système de 2^e génération est doté d'une garniture plus légère, d'une vue plus large et d'angles morts réduits. Il offre également une meilleure vue quand les sièges arrière sont occupés, quand le compartiment à bagages est chargé à ras bord ou en cas de mauvais temps ou de faible visibilité.

05. MONITEUR D'ANGLE MORT

Le moniteur d'angle mort détecte les véhicules des files voisines, qui se trouvent dans une zone non couverte par les rétroviseurs extérieurs, jusqu'à 60 mètres derrière votre RX. Si le conducteur souhaite changer de voie de circulation, mais qu'un autre véhicule entre dans l'angle mort, le système affiche un avertissement dans le rétroviseur pertinent.

06. AVERTISSEUR DE CIRCULATION ARRIÈRE

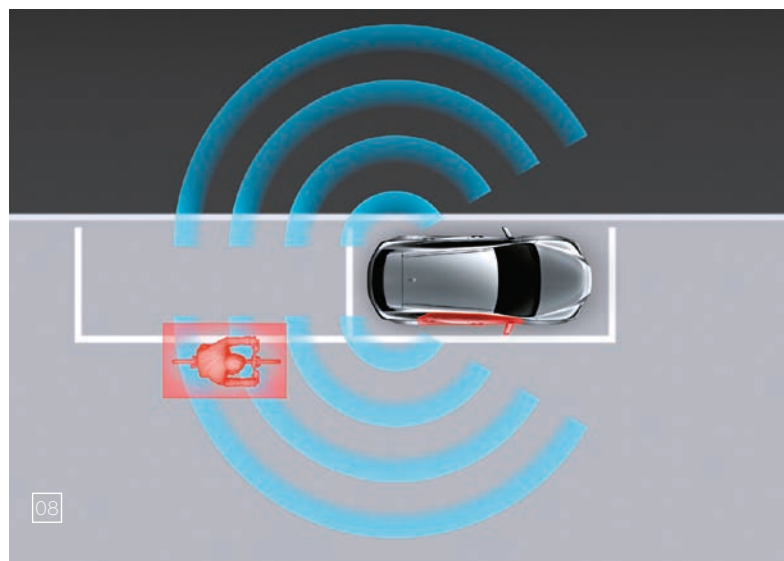
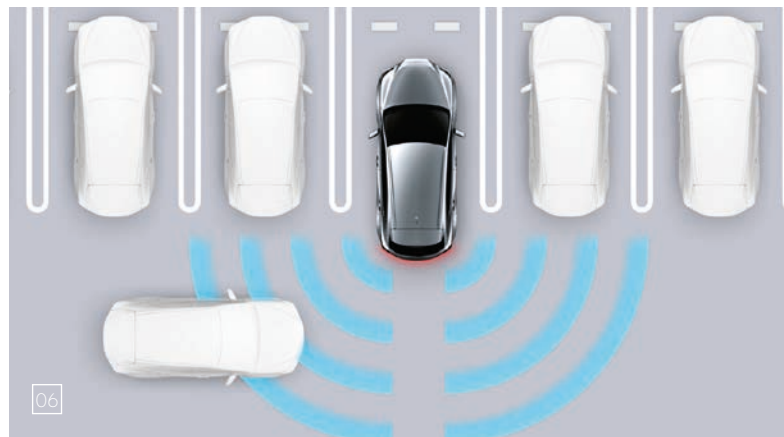
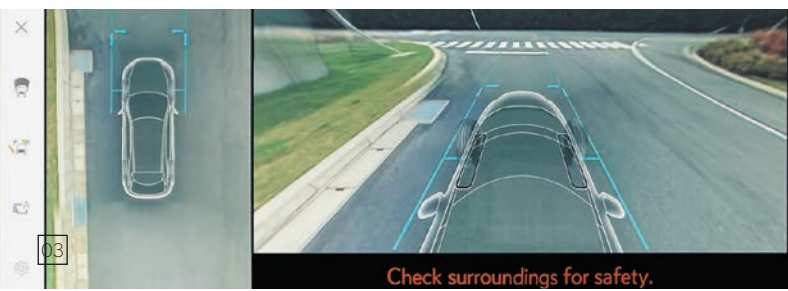
L'avertisseur de circulation arrière évite les collisions pendant une marche arrière à faible vitesse dans les parkings. Le système surveille la zone à l'arrière du RX et ajuste la vitesse s'il estime qu'un contact avec un autre véhicule est possible. Au besoin, le système fait retentir un signal sonore, affiche un avertissement sur l'écran 14" et les rétroviseurs extérieurs, voire freine en dernier ressort.

07. STATIONNEMENT AUTOMATIQUE À MÉMOIRE

Ce nouveau système révolutionnaire d'assistance du conducteur accentue encore votre tranquillité d'esprit. Sur simple pression d'un bouton, le système de stationnement automatique à mémoire analyse les alentours et vous permet même de mémoriser les places de parking que vous utilisez fréquemment.

08. SAFE EXIT ASSIST

Le dispositif électronique d'entrée et sortie e-Latch du RX est relié au moniteur d'angle mort de la voiture. La fonction Safe Exit Assist exclusive empêche les occupants d'ouvrir la portière si une voiture ou un cycliste s'approche trop près de l'arrière du véhicule. Lexus estime que ce système peut éviter plus de 95 % des accidents causés par l'ouverture d'une portière.



01. NOUVELLE PLATEFORME EXTRÊMEMENT SOLIDE

Le Nouveau RX se base sur notre plateforme GA-K, similaire à celle du NX, mais avec une configuration distinctive : l'arrière a été redessiné pour agrandir l'empattement, mais aussi pour intégrer des traverses et renforts supplémentaires afin d'augmenter la rigidité. Cette rigidité supplémentaire a permis aux ingénieurs de Lexus d'affiner la suspension avec plus de précision, améliorant les performances et le confort. Cette nouvelle plateforme est plus légère de 90 kg et a un centre de gravité 15 mm plus bas que la génération précédente. Alors que l'empattement est allongé de 60 mm tout en conservant la longueur globale et en réduisant les mouvements de la caisse, la voie est plus large et les roues plus grandes, engendrant une posture plus assurée et une meilleure tenue de route.

02. PLUS LÉGER, PLUS SILENCIEUX, SON PARFAIT

Pour gagner du poids sur le Nouveau RX, les ingénieurs de Lexus ont utilisé des matériaux de pointe, comme l'acier haute résistance 2 GPa pour les montants centraux et l'aluminium pour les ailes et le capot. La nouvelle structure inclut également l'acier 1180 MPa pour le renforcement des bas de caisse et l'acier 1470 MPa pour la rigidité du toit. Tout en garantissant un silence propre à Lexus à l'intérieur de l'habitacle avec des mesures d'insonorisation et de réduction des vibrations, l'équipe a créé des sons qui ajoutent un sentiment de puissance et de performance. Ils ont également affiné à la perfection le son des portières de cette voiture de luxe.

03. SUSPENSION VARIABLE ADAPTATIVE*

Permettant une hausse considérable des performances, la nouvelle suspension arrière multibras du RX fournit une stabilité latérale supérieure et des caractéristiques anti-affaissement. Capable de gérer des niveaux de couple plus élevés, elle réduit également de manière considérable le bruit, les vibrations et la dureté. Spécialement conçue pour améliorer la manœuvrabilité et la gestion des virages rapides, la suspension variable adaptative (AVS) commande la force d'amortissement sur chacune des quatre roues.

04. AÉRODYNAMISME DE POINTE

Le Nouveau RX présente d'excellentes qualités aérodynamiques, grâce à sa caisse de carrosserie pratiquement plate et à ses multiples essais en soufflerie. Pour optimiser encore l'écoulement d'air, les ingénieurs et designers de Lexus ont révisé la forme du becquet inférieur avant, l'écoulement d'air dans les passages de roue, les lignes latérales de la voiture et le pare-chocs inférieur arrière. Résultat ? Une stabilité encore accrue, de même que des frottements et un bruit réduits. C'est ce que le designer en chef de Lexus Suga-san appelle la " beauté fonctionnelle ".

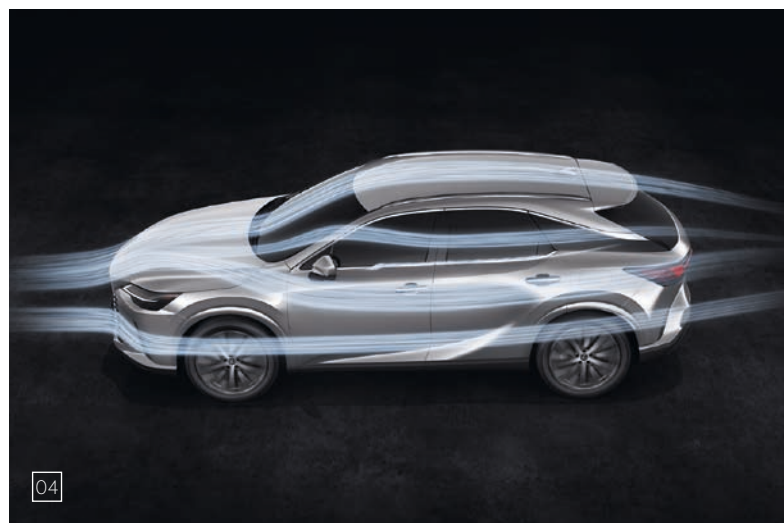
05. SÉLECTION DU MODE DE CONDUITE

Commandé via l'écran tactile 14", le sélecteur de mode de conduite vous permet de maximiser l'efficacité, le dynamisme ou le raffinement de votre voiture à l'aide des modes Eco, Normal, Sport et Custom.

06. ASSISTANCE AU DÉMARRAGE EN CÔTE

L'assistance de démarrage en côte maintient la pression des freins afin d'empêcher le RX de reculer lors d'un démarrage en côte. Elle réduit aussi au maximum la rotation des roues dans le vide sur les pentes glissantes.

* Uniquement disponible sur le RX 450h+ Executive et le RX 500h F SPORT Executive.



01. F SPORT DESIGN

À la croisée entre esthétique sportive et élégance, le Nouveau RX 450h+ F SPORT Design associe le look captivant de la livrée F SPORT avec le raffinement du RX 450h+ Luxe.

02. PRINCIPAUX ÉLÉMENTS EXTÉRIEURS

La version F SPORT Design regorge de détails qui attireront tous les regards. Tandis que les entrées d'air et la calandre alvéolée noire renforcent l'imposante stature du RX F SPORT à l'avant, les pare-chocs inférieurs et arrière noirs, agrémentés d'inserts argentés satinés, accentuent l'impression de puissance qu'il dégage. Et pour compléter l'ensemble, d'élégants rétroviseurs latéraux de couleur noire contrastent avec les sept coloris de carrosserie premium disponibles, dont Blanc Nova et Bleu Saphir, tous deux réservés aux modèles F SPORT.

03. JANTES EN ALLIAGE 21"

La remarquable présence de la version F SPORT Design est également mise en valeur par le dynamisme des jantes 21" inédites, de couleur noire, similaires à celles que l'on retrouve sur le RX 500h F SPORT Executive mais avec une finition brillante inimitable.

04. BADGE EXCLUSIF

Un badge exclusif, qui affiche discrètement le légendaire « F » de Lexus (le « F » faisant référence au circuit Fuji) sur fond argenté au niveau des ailes avant, identifie clairement la voiture comme une version F SPORT Design.

05. HABITACLE CENTRÉ SUR LE CONDUCTEUR

À l'intérieur, le Nouveau RX 450h+ F SPORT Design offre un accueil digne de la version Luxe avec ses vastes sièges somptueux. Spacieux et épuré, l'habitacle se décline en une palette de quatre couleurs, dont le vibrant Ivoire ou encore le somptueux Havane, tous deux conçus pour assurer confort et plaisir de conduire.

06. SÉLECTEUR D'AMBIANCE

Le modèle F SPORT Design est doté d'une fonctionnalité de sélection d'ambiance Lexus, qui vous permet de régler l'éclairage intérieur en choisissant parmi 64 teintes. Les designers de Lexus ont également mis au point 14 coloris qui rappellent l'esprit d'hospitalité Omotenashi.



01-02-03-04



05



05



05



05

01. DESIGN F SPORT

Accentuant le caractère sportif du RX, le RX 500h F SPORT Executive présente des retouches dynamiques dans la réalisation de la calandre, des jupes et des pare-chocs avant et arrière aérodynamiques, encore renforcées par des détails comme les rétroviseurs extérieurs d'un noir distinctif, les becquets de pare-chocs avant et arrière personnalisés, les moulures chrome sombre des cadres des fenêtres latérales et les rails de toit noirs. Dans le badge F SPORT, sont intégrées les courbes de l'émblématique circuit automobile de Fuji.

02. JANTES EN ALLIAGE 21" F SPORT

Les jantes 21" à 10 branches en noir mat intense au look sportif dévoilent des étriers de freins avant assortis avec un logo Lexus blanc.

03. VOLANT F SPORT

Arborant le logo F SPORT, le volant vous propose d'emblée une interaction unique avec la voiture : vous aurez chaque fois le sentiment de faire corps avec elle. Avec sa finition en cuir perforé, le levier de vitesse F SPORT est assorti au volant, pour créer une ambiance sportive exaltante.

04. INSTRUMENTATION F SPORT

Ce compteur central F SPORT est équipé de la technologie transistor en couches minces 7" innovante et a hérité du design de l'émblématique supercar Lexus LFA. Cet écran inclut un compte-tours à aiguille et un compteur de vitesse numérique, comme sur les voitures de la marque Lexus F.

05. HABITACLE F SPORT

Le compteur de l'affichage central spécial F SPORT complète à la perfection le volant F SPORT de belle fabrication, conçu avec l'aide de nos maîtres pilotes Takumi, et dont la forme est moulée pour une conduite sportive. Avec sa finition en cuir perforé, le pommeau de levier de vitesse est assorti au volant, pour créer un ensemble uni. Les pédales et les plaques de seuil perforées en aluminium rehaussent encore l'élégance.

06. SIÈGES F SPORT

Les sièges F SPORT vous envelopperont, à l'instar de ceux du coupé LC, et ils se déclinent dans un nouvel habillage bicolore hors du commun. Toutes les coutures ornant les sièges, le volant, le tableau de bord et le levier de changement de vitesse sont supervisées par nos maîtres-artisans " Takumi ". L'intérieur F SPORT attire immédiatement le regard par ses couleurs de garnissage en cuir personnalisées telles que le noir et le rose foncé, ainsi que par ses décorations façon Takumi.

07. CONTRÔLE ACTIF DU BRUIT (ANC)

Développé pour supprimer les vrombissements émis par la motorisation du RX 500h, l'ANC produit des ondes qui neutralisent le bruit en fonction du régime du moteur et des données provenant d'un micro placé dans l'habitacle. Les ondes sont envoyées par les haut-parleurs, réduisant ainsi le bruit et améliorant la consommation de carburant.

08. CONTRÔLE ACTIF DU SON (ASC)

Pour une conduite plus exaltante, l'ASC produit un son adapté à la situation de conduite. Sur la base du moteur et de la vitesse du RX 500h, de l'accélérateur et du rapport de force motrice, des sons adaptés sont diffusés par les haut-parleurs.



01. WALLBOX CONNECTÉE AVEC PRISE DE CHARGE

Équipée d'une prise de charge de type 2, la Wallbox connectée 22 kW est une solution de recharge intelligente pour le domicile et les utilisations semi-publiques. Équipé des fonctionnalités LAN, Wi-Fi, ou encore LTE en option, le module RFID intégré garantit un accès rapide et sûr. La Wallbox connectée peut également être utilisée comme unité principale et convient pour les bornes de recharge multiples.

02. CÂBLE MODE 2

Une extrémité des câbles de recharge de mode 2 se branche sur votre RX 450h+ et l'autre sur une prise domestique standard et le câble est équipé d'un dispositif de protection et de commande sur câble (In-Cable Control and Protection Device (IC-CPD)) qui est responsable du contrôle et de la communication entre la prise de courant standard et le PHEV et de leur protection. Ce câble mode 2 d'une longueur de 6 m est livré avec votre RX 450h+.

03. CÂBLE MODE 3

Lorsque vous chargez votre RX en cours de route, utilisez ce câble (disponible en longueurs de 5 m, 7,5 m et 10 m) pour le brancher à une borne de recharge publique. Le câble mode 3 d'une longueur de 7,5 m est livré avec votre RX 450h+.

04. SAC DE RANGEMENT POUR LE CÂBLE

Ce sac de rangement pratique permet de garder votre câble de recharge en bon état et évite qu'il traîne dans votre coffre. Le grand sac de rangement peut accueillir 2 câbles.

05. ENSEMBLE GANTS ET SERVIETTE LEXUS

Lorsque vous vous inquiétez de la propreté de votre câble de recharge personnel ou du câble public ou lorsque vous faites le plein de carburant, l'ensemble gants et serviette Lexus vous permet de nettoyer et manipuler le câble de recharge ou le pistolet distributeur de carburant d'une manière sûre et hygiénique.



01



02



03



04



05

01. ACCESSOIRES DE PROTECTION

1.1 : Tapis de sol

Disponibles en version velours feutré, cuir ou caoutchouc, ces tapis de sol sont robustes, pratiques et faciles à nettoyer. Côté conducteur, le tapis dispose de deux fixations de sécurité pour l'empêcher de glisser.

1.2 : Bac de coffre

Parfaitement adapté aux dimensions de votre RX, il a le double bénéfice de protéger l'intérieur de votre coffre contre la saleté et les éclaboussures ; mais aussi de contenir les objets grâce à sa surface antidérapante.

1.3 : Protection de siège arrière

En supplément du bac de coffre, cette solide protection de siège arrière vous permet de protéger l'intégralité du coffre contre toutes salissures et usures.

02. ACCESSOIRES DE DESIGN

2.1 : Pack Chrome

Composé d'ornements latéraux chromés et d'une baguette de hayon chromée, ce Pack Chrome se fond parfaitement dans le design originel du véhicule, tout en y ajoutant une touche personnelle et élégante. (Ce pack est aussi disponible en couleur noir).

2.2 : Marchepieds

Les marchepieds allient style et praticité, en ajoutant un cachet plus robuste à votre véhicule tout en facilitant l'accès à l'habitacle.

2.3 : Seuils de porte illuminés

Les seuils de porte Lexus ajoutent un détail élégant à l'habitacle, tout en offrant une solide protection à la peinture. Leur finition en aluminium brossé est soulignée par un subtil éclairage du logo («F SPORT» ou «Lexus»).

2.4 : Seuil de coffre illuminé

Le seuil de coffre protège la peinture tout en accentuant le style de votre véhicule avec une touche de chrome.

2.5 : Éclairage de porte

L'éclairage s'allume automatiquement lorsque vous ouvrez la portière avant. Cela ajoute un confort rassurant et sécurisant en cas d'obscurité, tout en projetant également le logo Lexus sous la porte ouverte.

03. ACCESSOIRES DE TRANSPORT

3.1 : Attelage détachable vertical

Avec sa surface anti-corrosion très résistante, l'attelage détachable vertical est conçu pour être facilement installé et retiré, à votre convenance.

3.2 : Barres de toit

Ces barres transversales aérodynamiques se fixent aisément sur les rails de toit de votre Lexus RX. Elles sont compatibles avec le toit panoramique et peuvent être utilisées avec une large gamme d'autres accessoires de portage.

3.3 : Coffre de toit*

Conçu pour les barres de toit Lexus, le coffre de toit est l'accessoire indispensable pour transporter un bagage supplémentaire, vos équipements sportifs ou tout simplement, ce dont vous avez besoin en plus. Il se décline en plusieurs tailles.

3.4 : Porte-vélo sur barres de toit

Ce porte-vélo est spécialement conçu pour les barres de toit. Léger et verrouillable, il a des fixations spécifiques pour maintenir en place les roues et le cadre du vélo.

3.5 : Porte-skis*

Disponible en 2 versions, 4 paires de skis (ou 2 snowboards) ou 6 paires de skis (ou 4 snowboards), le porte-skis/snowboards Lexus est l'accessoire idéal pour transporter votre matériel de ski sur le toit de votre véhicule en toute sécurité.

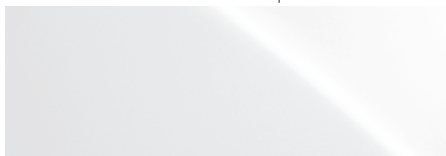
* Accessoire nécessitant des barres de toit





COLORIS | EXTÉRIEUR

BLANC NOVA | 083¹



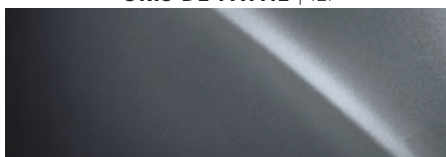
BLANC ARCTIQUE | 085²



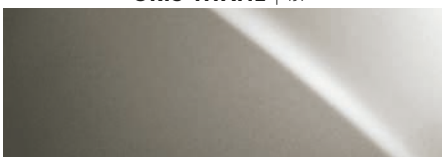
GRIS IRIIDIUM | 1L2



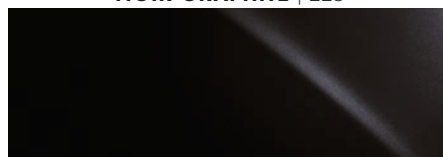
GRIS DE PAYNE | 1L1



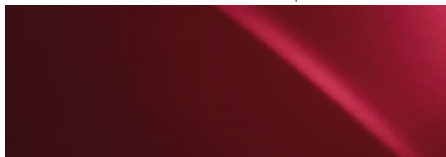
GRIS TITANE | 1J7²



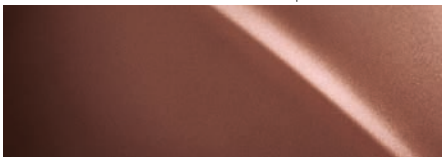
NOIR GRAPHITE | 223



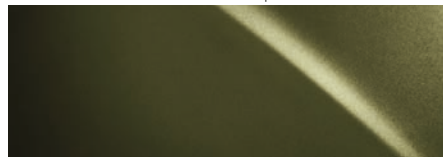
ROUGE CRISTAL | 3R1²



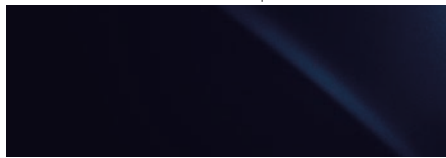
CUIVRE BASSON | 4Y5



VERT KAKI | 6X4²



BLEU NUIT | 8X5³



BLEU SAPHIR | 8X1¹



¹ Exclusivement sur les versions F SPORT Design (450h+) et F SPORT Executive (500h).

² Non disponible sur les versions F SPORT Design (450h+) et F SPORT Executive (500h).

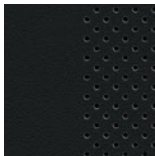
³ Non disponible sur RX 500h F SPORT Executive.

Remarque : les teintes réelles peuvent varier légèrement par rapport à celles présentées, en raison des limites du procédé d'impression.

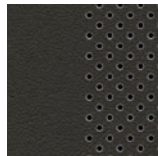


COLORIS | INTÉRIEUR

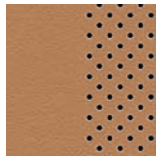
CUIR LISSE¹



Noir



Chocolat

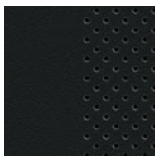


Havane

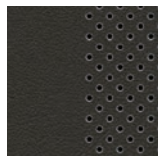


Ivoire

CUIR SEMI-ANILINE²



Noir

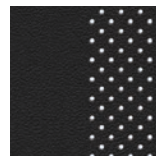


Chocolat



Ivoire

CUIR F SPORT³

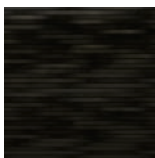


Noir



Grenat

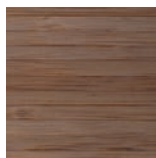
INSERTS⁴



Noir



Bois Noir



Bambou

INSERTS F SPORT⁴



Aluminium

¹ Le cuir lisse est de série sur les versions Luxe et F SPORT Design.

² Le cuir semi-aniline est de série sur la version Executive.

³ Le cuir F SPORT est de série sur la version F SPORT Executive.

⁴ Les inserts Noir sont de série sur les versions Luxe et F SPORT Design. Les inserts Bois Noir ou Bambou sont de série sur la version Executive. Les inserts Aluminium sont de série sur le RX 500h.

ÉQUIPEMENTS | VERSIONS

EXTÉRIEUR	LUXE (450h+)	F SPORT DESIGN (450h+)	EXECUTIVE (450h+)	F SPORT EXECUTIVE (500h)
Antenne type aileron de requin	■	■	■	■
Bandeau lumineux continu arrière à LED	■	■	■	■
Bas de caisse couleur carrosserie	-	-	-	■
Bouclier arrière F SPORT	-	■	-	■
Bouclier avant F SPORT avec calandre trapézoïdale à motif F et garniture noire	-	■	-	■
Calandre trapézoïdale avec garniture chromée	■	-	■	-
Capteur d'obscurité	■	■	■	■
Clignotants avant LED	■	■	■	■
Contours de vitres latérales et moulures de portières chromées	■	■	■	-
Contours de vitres latérales et moulures de portières en acier inoxydable noir	-	-	-	■
Éclairage d'accueil	■	■	■	■
Essuie-glaces à détecteur de pluie	■	■	■	■
Étriers de freins avant noirs avec logo Lexus	-	-	-	■
Feux antibrouillard avant et arrière à LED	■	■	■	■
Feux de jour LED	■	■	■	■
Logo arrière DIRECT4	-	-	-	■
Logos F SPORT sur les ailes avant	-	■	-	■
Pare-brise et vitres latérales avant acoustiques et hydrofuges	■	■	■	■
Passages de roue couleur carrosserie	■	■	■	■
Peinture métallisée	■	■	■	■
Projecteurs LED à triple lentilles - Éclairage d'intersection - Fonction «follow me home» - Lave-phares haute pression - Réglage automatique de la hauteur du faisceau	■	■	■	■
Rails de toit argentés	■	-	■	-
Rails de toit noirs	-	■	-	■
Rétroviseur extérieur côté conducteur électrochromatique (atténuation automatique de l'intensité lumineuse)	■	■	■	■
Rétroviseurs extérieurs chauffants, rabattables automatiquement et réglables électriquement avec fonction d'inclinaison en marche arrière	■	■	■	■
Rétroviseurs extérieurs noirs	-	■	-	■
Vitrage acoustique	■	■	■	■
Vitres latérales arrière et lunette arrière surteintées	■	■	■	■
JANTES				
Jantes en alliage 21" à 20 branches, finition usinée, avec pneumatiques 235/50 R21	■	-	-	-
Jantes en alliage 21" à 10 branches, finition noir brillant, avec pneumatiques 235/50 R21	-	■	-	-
Jantes en alliage 21" à 20 branches, finition Premium métallisé, avec pneumatiques 235/50 R21	-	-	■	-
Jantes en alliage 21" à 10 branches, finition noir mat, avec pneumatiques 235/50 R21	-	-	-	■

- Disponible de série.
- Disponible en option.
- Disponible dans le cadre d'un pack.
- Non disponible.

ÉQUIPEMENTS | VERSIONS

SÉCURITÉ ACTIVE ET DYNAMIQUE DE CONDUITE	LUXE (450h+)	F SPORT DESIGN (450h+)	EXECUTIVE (450h+)	F SPORT EXECUTIVE (500h)
Assistance au changement de voie avec dépassement automatique (LCA)	□	■	■	■
Assistance au démarrage en côte (HAC)	■	■	■	■
Avertisseur de circulation arrière intelligent (RCTAB)	■	■	■	■
Avertisseur de circulation avant (FCTA)	□	■	■	■
Avertisseur sonore piéton (AVAS)	■	■	■	■
Capteurs de stationnement avant et arrière intelligents	■	■	■	■
Conduite efficiente prédictive	■	■	■	■
Contrôle de stabilité anti-roulis pour remorque	■	■	■	■
Electrified Program	■	■	■	■
Feux de détresse automatiques (ARFHL)	■	■	■	■
Feux de route adaptatifs BladeScan® (AHS)	-	-	■	■
Feux de route automatiques (AHB)	■	■	-	-
Feux de stop actifs	■	■	■	■
Gestion intégrée de la dynamique du véhicule (VDIM)	-	-	-	■
Lexus Safety System+ 3 :				
- Lecture automatique des panneaux de circulation (RSA)				
- Régulateur de vitesse dynamique (DRCC) avec réduction de la vitesse en courbe				
- Système de maintien dans la file de circulation avancé (LTA)				
- Système de sécurité pré-collision (PCS) avec détection diurne et nocturne des piétons et des cyclistes, des motos (jour uniquement), détection des intersections (ITA), correction active de trajectoire (ESA) et système de freinage d'urgence (EDSS)	■	■	■	■
- Assistance à la conduite proactive (PDA)				
Mode Charge	■	■	■	-
Mode EV (100% électrique)	■	■	■	■
Mode EV/Hybride automatique	■	■	■	-
Mode Trail	■	■	■	■
Moniteur d'angle mort (BSM)	■	■	■	■
Roues arrière directrices (DRS)	-	-	-	■
Safe Exit Assist (SEA) - assistant de sortie du véhicule	■	■	■	■
Sélecteur de mode de conduite ECO/NORMAL/SPORT	■	■	■	■
Stationnement automatique à mémoire avec mémorisation	-	-	■	■
Suspension variable adaptative (AVS)	-	-	■	■
Système de surveillance de la pression des pneumatiques (TPWS)	■	■	■	■
Système de surveillance du conducteur (Driver Monitor)	□	■	■	■
Systèmes de freinage, de stabilité, de direction et d'antipatinage ¹ - ABS / BAS / EBD / ECB-R / EPB / EPS / TRC / VSC	■	■	■	■
SÉCURITÉ PASSIVE				
12 airbags :				
- Airbags à 2 phases de déploiement pour le conducteur et passager avant				
- Airbag central avant	■	■	■	■
- Airbag genoux pour le conducteur				
- Airbags rideaux				
- Airbags latéraux pour le conducteur et passager avant				
Bouton de désactivation de l'airbag, passager avant	■	■	■	■
Point d'ancrage i-Size (places latérales arrière)	■	■	■	■
Point d'ancrage ISOFIX (places latérales arrière)	■	■	■	■
Prétensionneurs de ceintures de sécurité (places avant et latérales arrière)	■	■	■	■
Rappel visuel et sonore de non bouclage des ceintures de sécurité	■	■	■	■

- Disponible de série.
- Disponible en option.
- Disponible dans le cadre d'un pack.
- Non disponible.

ÉQUIPEMENTS | VERSIONS

PROTECTION DU VÉHICULE	LUXE (450h+)	F SPORT DESIGN (450h+)	EXECUTIVE (450h+)	F SPORT EXECUTIVE (500h)
Double verrouillage des portières	■	■	■	■
Système antivol avec antiredémarrage / alarme sonore / capteur d'intrusion / capteur d'inclinaison / capteur de bris de vitre	■	■	■	■
Verrouillage automatique des portières	■	■	■	■
Verrouillage des portières à distance	■	■	■	■
AUDIO, COMMUNICATION ET INFORMATION				
Affichage tête haute (HUD)	□	■	■	■
Caméra de recul avec lignes de guidage à l'écran	■	■	■	■
Chargeur sans fil pour smartphone	■	■	■	■
Commandes au volant (système audio/affichage/téléphone/reconnaissance vocale/DRCC/LTA)	■	-	-	-
Commandes tactiles personnalisables au volant (système audio/affichage/téléphone/reconnaissance vocale/DRCC/LTA)	□	■	■	■
Compteur de vitesse F SPORT avec affichage haute définition	-	-	-	■
Compteur de vitesse numérique	■	■	-	-
Compteur de vitesse numérique avec affichage haute définition	□	■	■	-
Connectivité audio et téléphonie mobile Bluetooth®	■	■	■	■
Connectivité Lexus Link Premium (gratuit pendant 4 ans)	■	■	■	■
Console centrale arrière avec 2 ports USB de recharge (type C)	■	■	■	■
Console centrale avant avec 3 ports USB de recharge (type C)	■	■	■	■
Console centrale avant avec port USB (type A)	■	■	■	■
Contrôle actif du bruit (ANC)	-	-	-	■
Contrôle actif du son (ASC)	-	-	-	■
Ecran multi-informations 7" couleur	■	■	■	■
Prise 12 V, avant	■	■	■	■
Prise 12 V, coffre	■	■	■	■
Prise 220 V, arrière	-	-	■	■
Radio numérique terrestre (DAB)	■	■	■	■
Système audio Mark Levinson® Premium Surround à 21 haut-parleurs	-	-	■	■
Système audio Panasonic® à 12 haut-parleurs	■	■	-	-
Système d'appel d'urgence (eCall)	■	■	■	■
Système multimédia Lexus Link Pro : - Système de navigation embarquée Lexus Link Pro - Apple CarPlay® sans fil et Android Auto® filaire - Ecran central tactile 14" - Assistant vocal «Hey Lexus» - Services connectés Lexus Link	■	■	■	■
Témoin d'accélération	-	-	-	■
Vision panoramique à 360° (PVM)	■	■	■	■

- Disponible de série.
- Disponible en option.
- Disponible dans le cadre d'un pack.
- Non disponible.

ÉQUIPEMENTS | VERSIONS

SIÈGES	LUXE (450h+)	F SPORT DESIGN (450h+)	EXECUTIVE (450h+)	F SPORT EXECUTIVE (500h)
Appuie-tête arrière à 2 réglages manuels	■	■	■	■
Appuie-tête avant à 2 réglages manuels	■	■	■	-
Appuie-tête avant à 4 réglages manuels	-	-	-	■
Appuie-tête avant estampillés du logo F SPORT	-	-	-	■
Assise des sièges avant extensible	-	-	■	-
Banquette arrière rabattable et fractionnable électriquement 40/20/40	-	-	■	■
Banquette arrière rabattable et fractionnable électriquement 60/40	-	-	■	■
Banquette arrière rabattable et fractionnable manuellement 40/20/40	■	■	-	-
Banquette arrière rabattable et fractionnable manuellement 60/40	■	■	-	-
Bouton à hauteur d'épaule pour le réglage du siège passager avant	-	-	■	-
Mémorisation de la position du siège conducteur (siège, volant, rétroviseurs extérieurs) - 3 profils d'utilisateur	■	■	■	■
Mémorisation de la position du siège passager avant - 3 profils d'utilisateur	-	-	■	-
Sellerie en cuir lisse	■	■	-	■
Sellerie en cuir semi-aniline	-	-	■	-
Sièges arrière latéraux chauffants	-	-	■	■
Sièges arrière latéraux ventilés	-	-	■	■
Sièges avant à 10 réglages électriques	-	-	■	-
Sièges avant à 8 réglages électriques	■	■	-	■
Sièges avant avec soutien lombaire à 2 réglages	■	■	-	■
Sièges avant avec soutien lombaire à 4 réglages	-	-	■	-
Sièges avant chauffants	■	■	■	■
Sièges avant F SPORT exclusifs	-	-	-	■
Sièges avant ventilés	■	■	■	■

- Disponible de série.
- Disponible en option.
- Disponible dans le cadre d'un pack.
- Non disponible.

ÉQUIPEMENTS | VERSIONS

CONFORT INTÉRIEUR ET PRATICITÉ	LUXE (450h+)	F SPORT DESIGN (450h+)	EXECUTIVE (450h+)	F SPORT EXECUTIVE (500h)
Accès et sortie facilités (siège conducteur et volant avec fonction recul/retour et abaissement/redressement pour le siège)	■	■	■	■
Boîte à gants et vide-poches dans les portières garnis de cuir	–	–	■	■
Cache-bagages rétractable manuellement	■	■	■	■
Capteur d'humidité	■	■	■	–
Clé intelligente avec bande ultra-large (UWB)	■	■	■	■
Clé numérique intelligente (contrôle depuis le smartphone)*	■	■	■	■
Climatisation automatique tri-zone avec technologie nanoe™ X, recirculation automatique, S-Flow	■	■	■	■
Colonne de direction à réglages électriques multiples	■	■	■	■
Commande à distance de la climatisation via l'application Lexus Link	■	■	■	■
Compartment de rangement, accoudoir central arrière	■	■	■	■
Éclairage d'ambiance multicolore (64 couleurs)	■	■	■	■
Filtre à air avec extracteur de pollen/particules et désodorisant	■	■	■	■
Finition des portières : daim	–	–	■	■
Finition des portières : garnissage Sahara	■	■	–	–
Hayon à commande électrique avec fonction de mémorisation de la hauteur	■	■	■	■
Hayon avec plaque de seuil de porte en acier inoxydable	–	–	■	■
Hayon électrique avec fonction d'ouverture mains libres	■	■	■	■
Kit de réparation des pneus	■	■	■	■
Lexus Climate Concierge	■	■	■	■
Palettes au volant	■	■	■	■
Pare-soleil manuels sur les vitres latérales arrière	–	–	■	■
Pédales et repose-pied conducteur sport en aluminium usiné	–	–	–	■
Plaques de seuils de porte avant en acier inoxydable avec inscription LEXUS	■	■	■	–
Plaques de seuils de porte avant F SPORT en acier inoxydable	–	–	–	■
Pommeau de levier de vitesses en cuir	■	■	■	–
Pommeau de levier de vitesses en cuir perforé	–	–	–	■
Porte-lunettes de soleil, console de pavillon avant	■	■	■	■
Rétroviseur intérieur électrochromatique (atténuation automatique de l'intensité lumineuse)	■	■	–	–
Rétroviseur intérieur numérique	–	–	■	■
Système d'accès et de démarrage sans clé (Smart Entry & Start)	■	■	■	■
Système d'ouverture/fermeture électronique des portières (e-Latch)	■	■	■	■
Tableau de bord avec inserts Aluminium	–	–	–	■
Tableau de bord avec inserts Bois ou Bambou	–	–	■	–
Tableau de bord avec inserts Noir	■	■	–	–
Toit ouvrant panoramique en verre, basculement/coulissement à commande électrique et pare-soleil électrique	■	■	■	■
Vitres électriques avec commande à impulsion	■	■	■	■
Volant à 3 branches en cuir	■	■	–	–
Volant à 3 branches en cuir et bois	–	–	■	–
Volant à 3 branches en cuir perforé	–	–	–	■
Volant chauffant	■	■	■	■

SPÉCIFICITÉ HYBRIDE RECHARGEABLE - uniquement sur RX 450h+

Câble de recharge (6m) pour prise domestique (type 2/mode 2)	■	■	■	–
Câble de recharge (7,5m) pour prise type 2/mode 3	■	■	■	–
Chargeur embarqué 6,6 kW	■	■	■	–
Ensemble gants et serviettes Lexus	■	■	■	–
Sac de rangement de câbles	■	■	■	–
Services connectés Lexus Link Hybride Rechargeable : - Localisateur de bornes de recharge publique - Niveau de charge de la batterie - Programmation de la charge	■	■	■	–

- Disponible de série.
- Disponible en option.
- Disponible dans le cadre d'un pack.
- Non disponible.

* La clé numérique intelligente sera disponible à compter de la production novembre 2023.

ÉQUIPEMENT | PACKS

PACKS	LUXE (450h+)	F SPORT DESIGN (450h+)	EXECUTIVE (450h+)	F SPORT EXECUTIVE (500h)
Pack Technologie				
<ul style="list-style-type: none"> - Système de surveillance du conducteur (Driver Monitor) - Affichage tête haute (HUD) avec commandes tactiles personnalisables au volant - Compteur de vitesse numérique avec Affichage haute définition - Avertisseur de circulation avant (FCTA) - Assistance au changement de voie avec dépassement automatique (LCA) 	□	■	■	■

- Disponible de série.
- Disponible en option.
- Disponible dans le cadre d'un pack.
- Non disponible.

CARACTÉRISTIQUES TECHNIQUES

PUISSANCE COMBINÉE	RX 450h+	RX 500h
Puissance combinée* (ch DIN/kW)	309 / 227	371 / 273
MOTEUR THERMIQUE		
Cylindrée (cm ³)	2487	2393
Cylindres/soupapes	L4/16	L4/16
Puissance max. (ch DIN/kW à tr/min)	185 / 136 à 6000	272 / 200 à 6000
Couple max. (Nm à tr/min)	227 à 3200 - 3700	460 à 2000 - 3000
MOTEURS ÉLECTRIQUES		
Type	Synchrone à CA, aimant permanent	Synchrone à CA, aimant permanent
Puissance max. (ch DIN (kW) avant/arrière)	182 (134) / 54 (40)	87 (64) / 103 (76)
Couple max. (Nm) avant/arrière	270 / 121	292 / 169
TRANSMISSION		
Type	A variation continue pilotée électroniquement (E-CVT)	Automatique à 6 rapports
Roues motrices	E-FOUR	DIRECT4
PERFORMANCE		
Vitesse maximale sur circuit (km/h)	200	210
Accélération 0-100 km/h (s)	6,5	6,2
RECHARGE		
Type de batterie	Lithium ion	Bipolaire nickel-hydrure métallique
Puissance de la batterie (kW)	18,1	-
Puissance de chargement maximale CA (kW)	6,6	-
Durée de chargement 0 - 100 % sur Wallbox CA (h)	2h30	-
Durée de chargement 0 - 100 % sur prise domestique (h)	9h00	-
CONSOMMATION DE CARBURANT** (l/100 km)		
Conditions mixtes (WLTP)	1,1	8,1
ÉMISSIONS DE CO₂** (g/km)		
Conditions mixtes (WLTP)	25	184
AUTONOMIE EN MODE 100% ÉLECTRIQUE** (km)		
Conditions mixtes (WLTP)	66	-
Conditions urbaines (WLTP)	87 - 88	-
NORME ANTIPOLLUTION		
Classe Euro	EURO 6d avec OBD	EURO 6d avec OBD
POIDS (kg)		
Poids total en charge	2780	2750
Poids à vide (min. - max.)	2110 - 2240	2100 - 2190
Poids en ordre de marche (min)	2185	2175
CAPACITÉS		
Volume du coffre*** - Sièges arrière en position relevée, chargement jusqu'au couvre-bagages / jusqu'au toit (l)	461 / 612	461 / 612
Capacité du réservoir de carburant (l)	55	65
Capacité max. de traction remorque non freinée/freinée (kg)	750 / 2000	750 / 2000

* Puissance combinée avec moteur à combustion et moteur électrique.

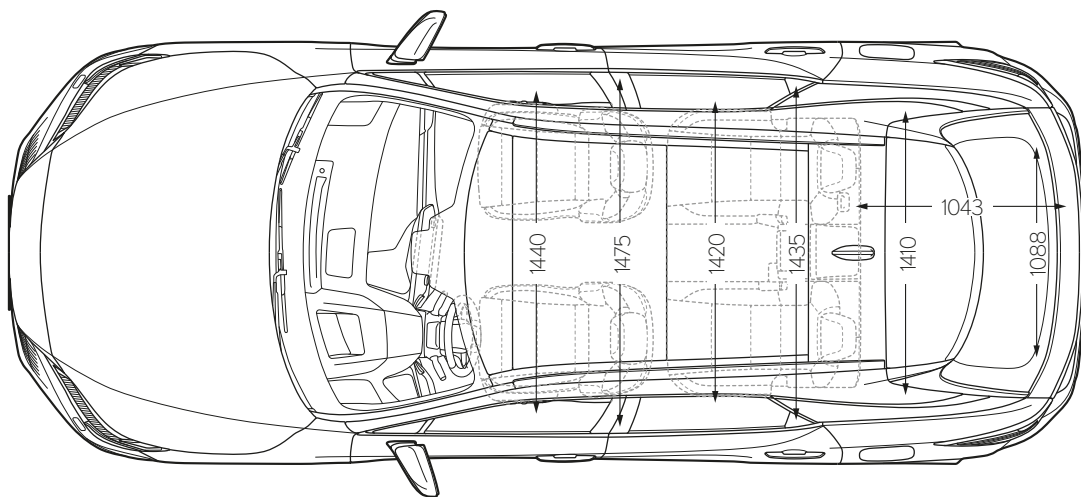
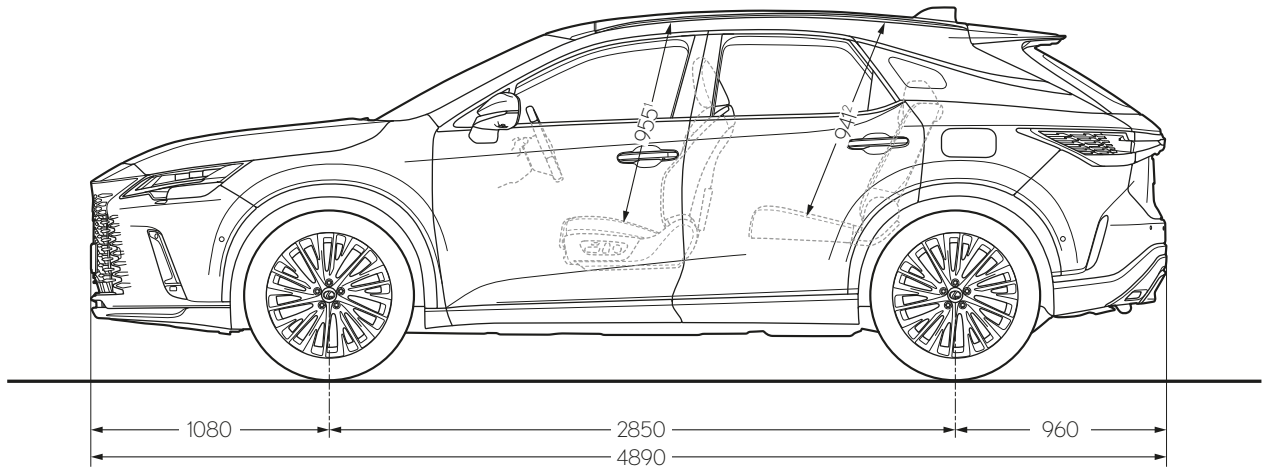
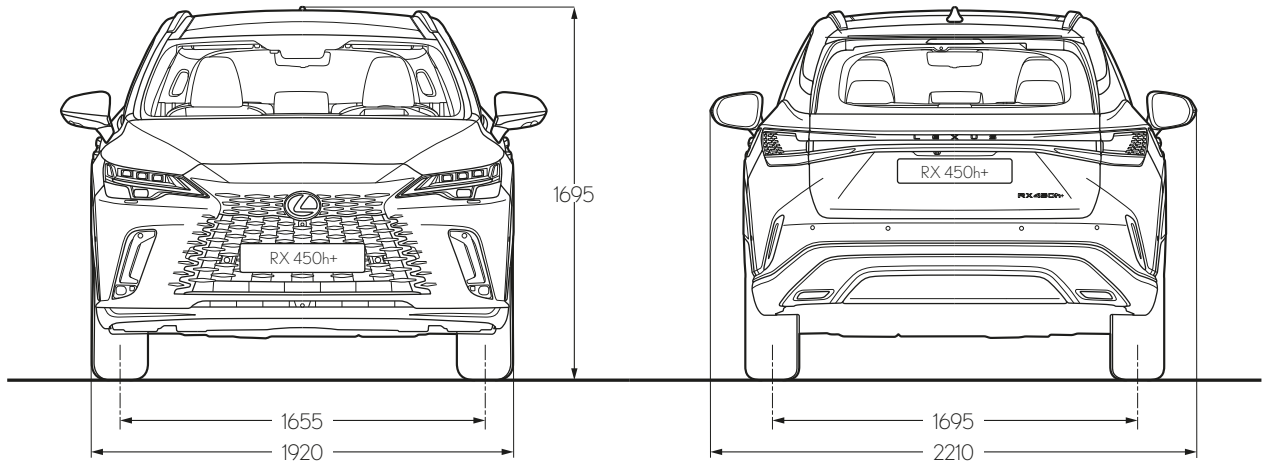
** Les données relatives à la consommation et aux émissions de CO₂ ont été mesurées dans un environnement contrôlé sur un modèle de production représentatif, conformément aux exigences de la nouvelle procédure d'essai harmonisée au niveau mondial pour les véhicules légers (WLTP) du Règlement européen UE 2017/1151 et de ses amendements. Pour chaque configuration de véhicule, la consommation de carburant finale et les émissions de CO₂ peuvent être calculées sur la base de l'équipement commandé en option. Il se peut que les données réelles de consommation et d'émissions de CO₂ de votre véhicule diffèrent des données mesurées ou calculées. En effet, le style de conduite et d'autres paramètres (tels que l'état de la route, les conditions de circulation, l'état du véhicule, la pression des pneus, la charge du véhicule, le nombre de passagers, etc.) ont un impact sur le résultat. Pour de plus amples informations concernant la nouvelle méthode de test WLTP, veuillez vous rendre sur : www.lexus.eu/wltp#nedc

Tous les chiffres relatifs aux émissions sont des valeurs cibles et sont en attente d'homologation.

*** Calculé par la méthode VDA.

Remarque : Les valeurs cibles sont affichées. Tous les chiffres sont provisoires et susceptibles de changer sans préavis. Vous trouverez les autres spécifications techniques, y compris les mises à jour, sur le site www.lexus.fr

CARACTÉRISTIQUES TECHNIQUES



Remarque : les dimensions ci-dessus sont exprimées en millimètres.

SOYEZ NOTRE INVITÉ

CHEZ LEXUS, NOUS TRAITONS
CHAQUE CLIENT TEL UN INVITÉ
DANS NOTRE PROPRE MAISON.

Depuis nos débuts, chez Lexus, nous avons toujours mis un point d'honneur à offrir « le petit plus » à nos clients. Comme le montrent les nombreuses récompenses reçues au cours des 30 dernières années, nous considérons que s'occuper de votre voiture, c'est comme s'occuper de vous. Quels autres facteurs entrent en ligne de compte pour atteindre ce niveau de service à la clientèle irréprochable ? La réponse ? Notre héritage japonais, reflété dans un seul mot : « Omotenashi ».

« Omotenashi » pourrait se traduire par « hospitalité et politesse dans le service ». Néanmoins, « Omotenashi » va au-delà d'un service irréprochable ; il s'agit d'un concept japonais antique décrivant la capacité à anticiper les besoins d'un hôte avant même qu'ils ne surviennent. « Omotenashi » régit le mode de vie et la façon de penser de chaque employé de Lexus. À noter que cette philosophie est aussi et surtout à la base du design et de l'ingénierie de nos voitures, à l'image de notre Lexus RX, véritable incarnation de l'« Omotenashi ».

TRANQUILLITÉ D'ESPRIT AVEC LEXUS RELAX

Lexus Relax vous offre une tranquillité d'esprit année après année, à l'issue de la garantie constructeur et jusqu'aux 10 ans ou 160 000 km de votre véhicule Lexus : bénéficiez de l'extension de garantie Lexus Relax d'un an ou 15 000 km pour chaque entretien constructeur réalisé dans le Réseau Lexus.

LA SOLUTION DE MOBILITÉ LEXUS EASY

Optez pour un financement qui s'adapte à votre vie avec Lexus Easy Flex !

Lexus n'est pas seulement unique par ses voitures. La philosophie qui imprègne tout ce que nous faisons l'est tout autant. Elle trouve son prolongement dans une expérience qui fait de vous un propriétaire d'exception. Après tout, vous êtes notre invité d'honneur.



ÊTES-VOUS OUVERT À
CUI VOUS SURPRENDRA ?

LES CONCESSIONNAIRES LEXUS

PROVINCE	CONCESSIONNAIRE	ADRESSE
ALBERTA	Lexus Calgary	1430 17e Avenue SW, Calgary, AB T2M 1L7
ALBERTA	Lexus Edmonton	14500 84e Avenue NW, Edmonton, AB T5A 0G9
ALBERTA	Lexus Grande Prairie	4350 43e Avenue NW, Grande Prairie, AB T6V 1Z1
ALBERTA	Lexus Red Deer	1400 14e Avenue SW, Red Deer, AB T4N 1T1
ALBERTA	Lexus Sherwood Park	15145 105e Avenue SW, Sherwood Park, AB T8A 5L8
ALBERTA	Lexus Spruce Grove	15500 155e Avenue SW, Spruce Grove, AB T7X 1W5
ALBERTA	Lexus Stettin	14500 145e Avenue SW, Stettin, AB T7A 1G8
ALBERTA	Lexus Strathcona	15100 151e Avenue SW, Strathcona, AB T7Z 0A2
ALBERTA	Lexus West Edmonton	15500 155e Avenue NW, West Edmonton, AB T7A 1E7
ALBERTA	Lexus Wood Buffalo	14500 145e Avenue SW, Wood Buffalo, AB T5B 1G5
ALBERTA	Lexus Yellowknife	14500 145e Avenue SW, Yellowknife, NT X1A 0S4
ALBERTA	Lexus Inuvik	14500 145e Avenue SW, Inuvik, NT X1B 0P4
ALBERTA	Lexus Tuktoyaktuk	14500 145e Avenue SW, Tuktoyaktuk, NT X1C 0L4
ALBERTA	Lexus Uluksuq	14500 145e Avenue SW, Uluksuq, NT X1D 0K4
ALBERTA	Lexus Umanuk	14500 145e Avenue SW, Umanuk, NT X1E 0J4
ALBERTA	Lexus Tuktoyaktuk	14500 145e Avenue SW, Tuktoyaktuk, NT X1F 0I4
ALBERTA	Lexus Inuvik	14500 145e Avenue SW, Inuvik, NT X1G 0H4
ALBERTA	Lexus Uluksuq	14500 145e Avenue SW, Uluksuq, NT X1H 0G4
ALBERTA	Lexus Umanuk	14500 145e Avenue SW, Umanuk, NT X1I 0F4
ALBERTA	Lexus Tuktoyaktuk	14500 145e Avenue SW, Tuktoyaktuk, NT X1J 0E4
ALBERTA	Lexus Inuvik	14500 145e Avenue SW, Inuvik, NT X1K 0D4
ALBERTA	Lexus Uluksuq	14500 145e Avenue SW, Uluksuq, NT X1L 0C4
ALBERTA	Lexus Umanuk	14500 145e Avenue SW, Umanuk, NT X1M 0B4
ALBERTA	Lexus Tuktoyaktuk	14500 145e Avenue SW, Tuktoyaktuk, NT X1N 0A4





PLUS D'INFORMATIONS EN LIGNE

Découvrez-en plus sur le Nouveau RX sur [Lexus.fr](https://www.lexus.fr/rx). Vous pouvez y explorer les versions, configurer votre future Lexus et découvrir nos offres de services et de financement. Et si vous voulez connaître la sensation unique de conduire le Nouveau RX, vous pouvez réserver un essai auprès de votre centre Lexus.

<https://www.lexus.fr/rx>



© 2023 Lexus Europe* se réserve le droit de modifier les caractéristiques et équipements de ses véhicules sans préavis. Ces caractéristiques et équipements sont également sujets à modification pour satisfaire aux conditions et exigences locales. Veuillez vous renseigner auprès de votre concessionnaire agréé Lexus local pour de plus amples informations sur les modifications possibles en fonction de votre région.

Remarque : les véhicules représentés et les caractéristiques mentionnées dans la présente brochure peuvent varier par rapport aux modèles et équipements disponibles dans votre région. Les teintes réelles de la carrosserie du véhicule peuvent différer légèrement de leurs rendus photographiques imprimés.

Pour de plus amples informations, visitez notre site web : www.lexus.fr

Pour Lexus, la protection de l'environnement est une priorité. Nous prenons de nombreuses mesures pour garantir une incidence minimale sur l'environnement durant le cycle de vie complet de nos véhicules, depuis la conception, la production, la distribution, la vente et l'entretien jusqu'à la fin de leur vie. Votre concessionnaire se fera un plaisir de vous donner de plus amples informations sur les exigences à respecter lorsque votre voiture arrivera en fin de vie.

*Lexus Europe est une division de Toyota Motor Europe NV/SA.



Pour les trajets courts, privilégiez la marche ou le vélo
#SeDéplacerMoinsPolluer

Pensez à covoiturer
#SeDéplacerMoinsPolluer

Au quotidien, prenez les transports en commun
#SeDéplacerMoinsPolluer